

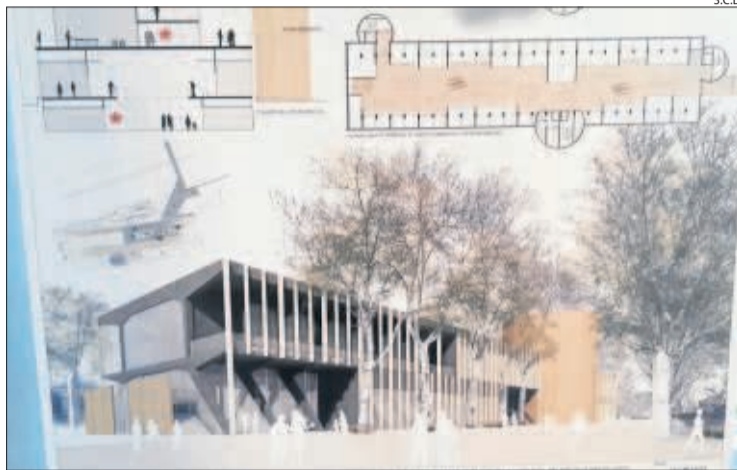
## EQUIPAMENTS INICIATIVES

# Un Palau menys de Vidre

La majoria de les deu propostes sobre el seu futur mantenen l'estructura però deixen la planta baixa sense vidriera || Podran votar-se fins al 3 de maig



Una de les propostes planteja fer un 'Palau de l'Agricultura'.



Tots proposen que sigui un espai polivalent i obert.

## S.C.D.

LLEIDA | Un Palau de Vidre amb menys vidrieres i totalment obert per la planta baixa. Aquest és el denominador comú de la majoria de les deu propostes que s'han presentat al concurs d'idees per definir el futur d'aquest equipament i que la ciutadania podrà votar fins al dia 3 de maig, ja sigui de manera presencial al Col·legi d'Arquitectes de Lleida o a través de la seua pàgina web i la de l'ajuntament.

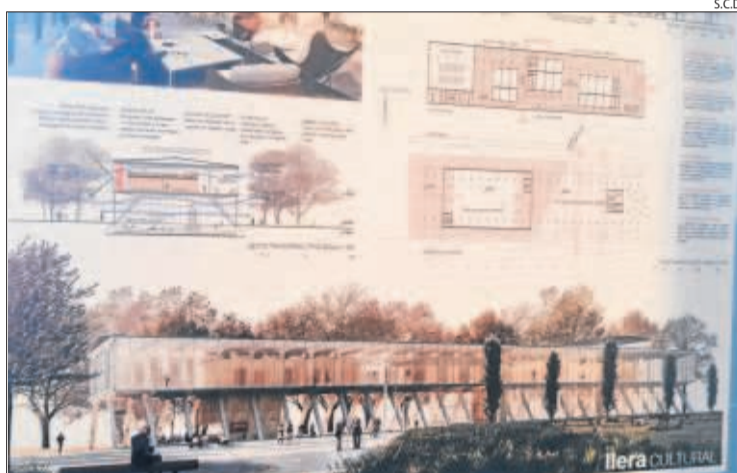
Les diferents reformes proposades pels deu equips d'arquitectes també es podran veure tant al col·legi com a través d'internet, i la majoria giren al voltant d'oferir des d'espais gastronòmics i comercials, viviers d'empreses, horts urbans, sales d'actes o bé de concerts i fins i

## PROJECTE ANTERIOR

L'alcalde anuncia ara que la reforma de la plaça de l'Auditori es portarà al ple d'aquest mes

tot recrear l'antic llac que abans es trobava a l'espai del Palau de Vidre.

Als plànols no figuren els noms dels diferents arquitectes i al seu lloc s'ha optat per identificar-los amb títols com *Palau de l'Agricultura*, *Llera cultural Re-singularitzar*, *Smartbox*, *Folie* o bé *Visita obligada*. El president del Col·legi d'Arquitectes, Victor Pérez-Pallarès, es va mostrar molt satisfet amb l'acollida d'aquesta iniciativa. L'alcalde, Fèlix Larrosa, va



Els seus usos van d'un viver d'empreses a una sala de concerts.

anunciar que la reforma de la plaça de l'Auditori es durà al ple municipal d'aquest mes, mentre que la de la plaça de la Panera sortirà a licitació ben aviat.

Aquests espais van ser objecte de la primera edició del concurs d'idees Espais Singulares, que va organitzar el Col·legi d'Arquitectes i l'ajuntament.

## ALTA VELOCITAT

## Renfe anuncia l'AVE barat per la Setmana Santa del 2020

Encara no ha decidit si parlarà a Lleida

LLEIDA | Renfe preveu estrenar l'AVE *low cost*, denominat EVA, entre Madrid i Barcelona la Setmana Santa de l'any que ve, segons va anunciar el president de la companyia, Isaías Táboas. Renfe complirà així la intenció de posar-lo en marxa "bastants mesos abans" que, el desembre del 2020, el sector del transport de viatgers amb tren es liberalitzi. Una de les companyies interessades a entrar a l'AVE espanyol, la ferroviària pública francesa SNCF, ja ha manifestat la intenció de fer-ho també amb un servei de baix cost.

El principal objectiu d'aquesta iniciativa, segons Táboas, serà el fet de captar passatgers del que encara opten pel cotxe i l'autocar. Renfe assegura que encara no han definit quines parades tindrà aquesta línia "per no donar pistes a la competència" i si Lleida serà una d'aquestes, tal com reclamen els partits, les administracions i les empreses.

## URBANISME

## La Paeria insta a demolir un edifici de Prat de la Riba

Fet que genera queixes dels veïns

LLEIDA | L'ajuntament ha instat els propietaris de l'edifici situat al número 89 de l'avinguda Prat de la Riba que procedixin a la seua demolició i la reconstrucció del solar a causa que, segons el nou Pla d'Ordenació Urbanística Municipal (POUM), el bloc queda "fora d'ordenació" a causa de l'ampliació del tram d'aquesta avinguda, que coincideix amb el carrer Príncep de Viana.

Fonts municipals van afegir que la Paeria ja va obrir un expedient anteriorment als propietaris pels despreciments registrats a la façana i aquests van instal·lar unes xarxes de contenció i van tancar l'edifici. El passat 2 d'abril els propietaris van presentar la llicència per enderrocar aquest bloc i els números 85 i 87. El mal estat de l'edifici ha provocat que s'hi instal·lin desenes de rates i coloms que envaeixen els edificis del costat (vegeu SEGRE d'ahir).

12/14 ABRIL'19  
MOLLERUSSA

# AutoTrac

31a EDICIÓ

FIRA D'OCASIÓ DE LA MAQUINÀRIA AGRÍCOLA I INDUSTRIAL, AUTOMÒBILS, FURGONETES, AUTOCARAVANES, CARAVANES I CAMIONS

Makita

Màxima compatibilitat i el doble de potència

18V X2  
36V

DUR365 DUB362 DLM380  
DUX60 DUB361  
DUC353 DUP361 DUH65  
DUC252

FERRETERIA EDUARD SEGUÍ SL  
Pol. Ind de Llevant - C/ Noguera, 10 - TÀRREGA  
973 311 911