

PART 3

**CONTINGUT BÀSIC I DIRECTRIUS DELS PROJECTES EN SNU** | 2020  
A TRAVÉS D'EXEMPLES RELLEVANTS

JORNADA SÒL NO URBANITZABLE

SERVEIS TERRITORIALS D'UBANISME A  
LA CATALUNYA CENTRAL

**Marta Gómez Enrich**  
Coordinadora Comarcal del Bages

**Marta Casas Santoyo**  
Arquitecta dels STUCC

**Part A | TIPUS DE PROJECTES SEGONS LA SEVA TRAMITACIÓ**

Part B | RECULL D'ACTUACIONS EN SÒL NO URBANITZABLE

## APROVACIÓ D'UN PLA ESPECIAL URBANÍSTIC

1. Les noves construccions de càmping i aparcament de caravanes, autocaravanes i remolcs tenda previstes pel POUM
2. Les infraestructures no previstes en el planejament territorial o urbanístic relatives als sistemes urbanístics generals de comunicacions o d'equipament comunitari
3. Les construccions destinades a l'ampliació dels usos hotelers autoritzats en masies i cases rurals
4. L'ampliació d'indústries implantades en SNU o SUND, que no hagin cessat l'activitat, autoritzades d'acord amb la legislació anterior a la Llei 2/2002  
.....
5. Pla especial del Catàleg de masies i cases rurals
6. Plans especials optatius per actuacions específiques d'interès públic

## APROVACIÓ D'UN PROJECTE D'ACTUACIÓ ESPECÍFICA

7. Les actuacions específiques d'interès públic
8. La reconstrucció i la rehabilitació de masies, cases rurals i altres construccions en absència de Catàleg
9. Els projectes d'activitats i construccions directament vinculades a l'explotació de recursos naturals
10. Els habitatges familiars i els allotjaments de temporers associats a una activitat rústica
11. L'obertura o la recuperació de vies d'accés, camins i dreceres no contemplades per la legislació sectorial
12. Les estacions de subministrament de carburants i de prestació d'altres serveis de la xarxa viària
13. Les construccions auxiliars destinades a l'activitat de turisme rural
14. Qualsevol actuació que afecti àrees d'interès declarat de conformitat amb la legislació aplicable  
.....
15. La implantació d'infraestructures relatives a un sistema urbanístic de serveis tècnics

## PROJECTES SOTMESOS A INFORME DE LA CTUCC

16. Les noves construccions d'una activitat rústica i llurs ampliacions si superen els llinars

### EXCEPCIONS A UN PAE

17. La instal·lació d'elements energètics, ambientals o altres serveis en la cara exterior de la coberta o de les parets d'obres implantades legalment
  18. Les ampliacions que no superin el 30% de les obres preexistents i autoritzades amb l'aprovació prèvia d'un PAE
  19. Instal·lacions soterrades de connexió d'obres implantades legalment a les xarxes de subministrament de serveis
- 
20. Ampliacions d'edificacions en SNU no ajustades al règim urbanístic degudament autoritzades quan el planejament vigent no adaptat ho prevegi expressament.

## LLICÈNCIA MUNICIPAL DIRECTA

21. Les noves construccions d'una activitat rústica i llurs ampliacions si no superen els llinars

### EXCEPCIONS A UN PAE

22. La implantació d'obres auxiliars que no comportin volum edificat per sobre de la cota natural del terreny
  23. Les obres de reparació que exigeixin la salubritat pública i la seguretat de les persones
  24. Les obres de millora d'immobles, que no comportin el seu canvi d'ús o l'augment o distribució diferent del volum edificat
- 
25. La instal·lació d'hivernacles o instal·lacions similars amb murs perimetrals inferiors a un metre d'alçària
  26. Actuacions en granges preexistents sense augment de caps per adaptar a la legislació aplicable en matèria de ramaderia

Part A | TIPUS DE PROJECTES SEGONS LA SEVA TRAMITACIÓ

Part B | RECULL D'ACTUACIONS EN SÒL NO URBANITZABLE

### ■ PLANS ESPECIALS URBANÍSTICS

- Càmping i aparcament de caravanes, autocaravanes i remolcs tenda
- Infraestructures no previstes en el planejament territorial o urbanístic
- Ampliació usos hotelers autoritzats en masies i cases rurals
- Ampliació indústries implantades legalment en SNU o SUND
- *Plans especials de Catàlegs de masies i cases rurals*
- *Plans especials optatius per actuacions específiques*

### ■ ACTUACIONS ESPECÍFIQUES D'INTERÈS PÚBLIC

- Activitats col·lectives a l'aire lliure
  - Caràcter esportiu, cultural, d'educació en el lleure i esbarjo
- Equipaments i serveis comunitaris
  - No compatibles amb els usos urbans
- Infraestructures d'accessibilitat
- Instal·lacions i obres per a serveis tècnics
  - Infraestructura hidràulica, xarxes de subministrament, tractament de residus, producció d'energia a partir de fonts renovables,...

### ■ REHABILITACIÓ DE MASIES, CASES RURALS I ALTRES CONSTRUCCIONS

- Canvi d'ús entre aquells previstos en l'art. 47.3bis del TRLUC
- Obres de rehabilitació de masies i cases rurals
- Obres de reconstrucció de ruïnes

### ■ HABITATGES ASSOCIATS A ACTIVITATS RÚSTIQUES

- Habitatges familiars
- Allotjaments de temporers

### ■ OBERTURA O RECUPERACIÓ DE VIES D'ACCÉS I CAMINS

- No contemplades per la legislació sectorial

### ■ ESTACIONS DE SUBMINISTRAMENT DE CARBURANTS

- Prestació d'altres serveis de la xarxa viària

### ■ CONSTRUCCIONS AUXILIARS TURISME RURAL

### ■ INFRAESTRUCTURES RELATIVES A UN SISTEMA DE SERVEIS TÈCNICS



## ● Objecte

L'aprovació definitiva del Pla especial d'ordenació del càmping

## ● Acord

Aprovació definitiva.







### ■ PLANS ESPECIALS URBANÍSTICS

- Càmping i aparcament de caravanes, autocaravanes i remolcs tenda
- Infraestructures no previstes en el planejament territorial o urbanístic
- Ampliació usos hotelers autoritzats en masies i cases rurals
- Ampliació indústries implantades legalment en SNU o SUND
- *Plans especials de Catàlegs de masies i cases rurals*
- *Plans especials optatius per actuacions específiques*

### ■ ACTUACIONS ESPECÍFIQUES D'INTERÈS PÚBLIC

- Activitats col·lectives a l'aire lliure
  - Caràcter esportiu, cultural, d'educació en el lleure i esbarjo
- Equipaments i serveis comunitaris
  - No compatibles amb els usos urbans
- Infraestructures d'accessibilitat
- Instal·lacions i obres per a serveis tècnics
  - Infraestructura hidràulica, xarxes de subministrament, tractament de residus, producció d'energia a partir de fonts renovables,...

### ■ REHABILITACIÓ DE MASIES, CASES RURALS I ALTRES CONSTRUCCIONS

- Canvi d'ús entre aquells previstos en l'art. 47.3bis del TRLUC
- Obres de rehabilitació de masies i cases rurals
- Obres de reconstrucció de ruïnes

### ■ HABITATGES ASSOCIATS A ACTIVITATS RÚSTIQUES

- Habitatges familiars
- Allotjaments de temporers

### ■ OBERTURA O RECUPERACIÓ DE VIES D'ACCÉS I CAMINS

- No contemplades per la legislació sectorial

### ■ ESTACIONS DE SUBMINISTRAMENT DE CARBURANTS

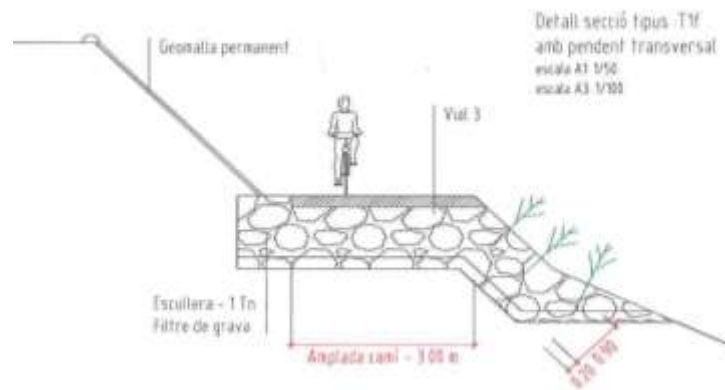
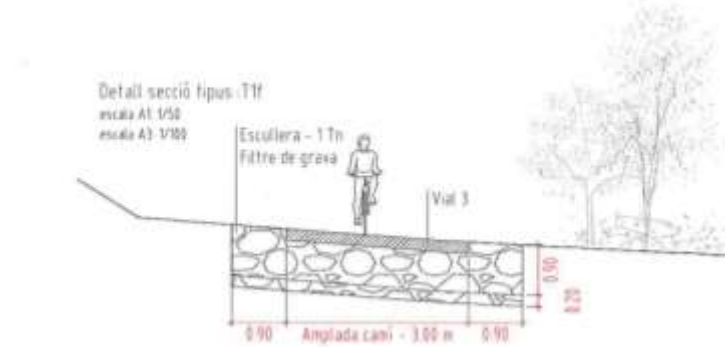
- Prestació d'altres serveis de la xarxa viària

### ■ CONSTRUCCIONS AUXILIARS TURISME RURAL

### ■ INFRAESTRUCTURES RELATIVES A UN SISTEMA DE SERVEIS TÈCNICS



# PLA ESPECIAL URBANÍSTIC AUTÒNOM DE LA VIA BLAVA ANOIA



- **Objecte**
- Implantar en un àmbit proper i paral·lel al riu Anoia, entre Jorba i la Pobla de Claramunt, un camí per al trànsit preferent de persones

- **Acord**
- Aprovar provisionalment

### ■ PLANS ESPECIALS URBANÍSTICS

- Càmping i aparcament de caravanes, autocaravanes i remolcs tenda
- Infraestructures no previstes en el planejament territorial o urbanístic
- **Ampliació usos hotelers autoritzats en masies i cases rurals**
- Ampliació indústries implantades legalment en SNU o SUND
- *Plans especials de Catàlegs de masies i cases rurals*
- *Plans especials optatius per actuacions específiques*

### ■ ACTUACIONS ESPECÍFIQUES D'INTERÈS PÚBLIC

- Activitats col·lectives a l'aire lliure
  - Caràcter esportiu, cultural, d'educació en el lleure i esbarjo
- Equipaments i serveis comunitaris
  - No compatibles amb els usos urbans
- Infraestructures d'accessibilitat
- Instal·lacions i obres per a serveis tècnics
  - Infraestructura hidràulica, xarxes de subministrament, tractament de residus, producció d'energia a partir de fonts renovables,...

### ■ REHABILITACIÓ DE MASIES, CASES RURALS I ALTRES CONSTRUCCIONS

- Canvi d'ús entre aquells previstos en l'art. 47.3bis del TRLUC
- Obres de rehabilitació de masies i cases rurals
- Obres de reconstrucció de ruïnes

### ■ HABITATGES ASSOCIATS A ACTIVITATS RÚSTIQUES

- Habitatges familiars
- Allotjaments de temporers

### ■ OBERTURA O RECUPERACIÓ DE VIES D'ACCÉS I CAMINS

- No contemplades per la legislació sectorial

### ■ ESTACIONS DE SUBMINISTRAMENT DE CARBURANTS

- Prestació d'altres serveis de la xarxa viària

### ■ CONSTRUCCIONS AUXILIARS TURISME RURAL

### ■ INFRAESTRUCTURES RELATIVES A UN SISTEMA DE SERVEIS TÈCNICS



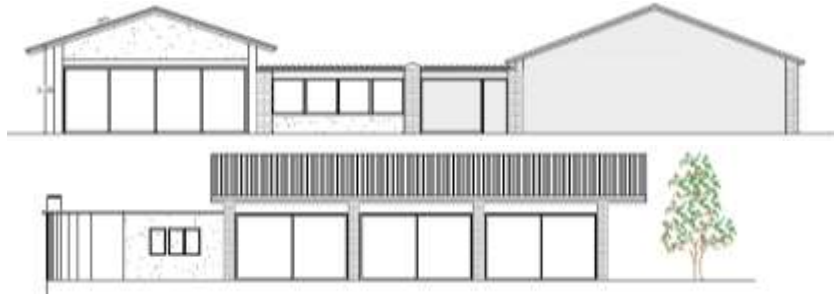
# PLA ESPECIAL AMPLIACIÓ VOLUM EXISTENT EN PLANTA BAIXA D'UNA PALLISSA PER A USOS HOTELERS



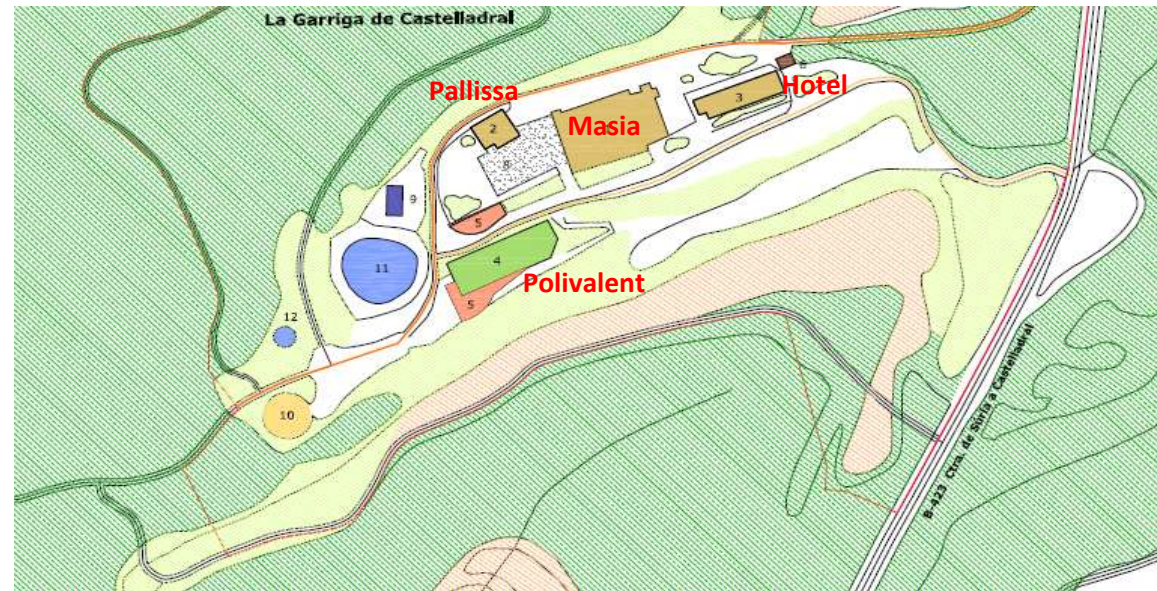
EMPLAÇAMENT



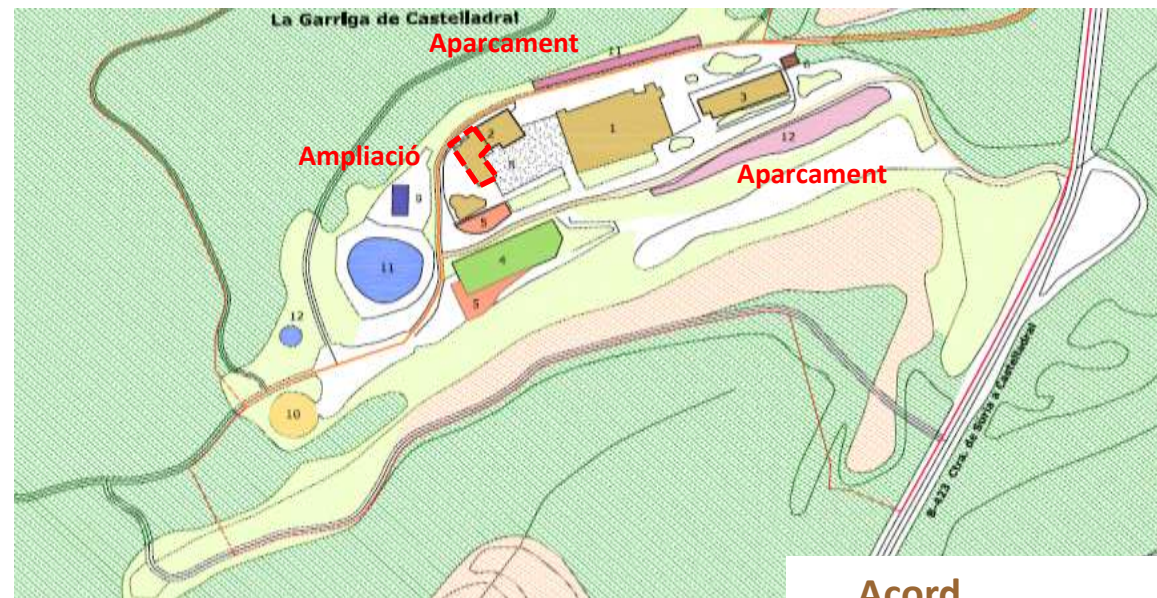
IMATGES AMPLIACIÓ



ESTAT ACTUAL



PROPOSTA



**Acord**  
Aprovar definitivament

### ■ PLANS ESPECIALS URBANÍSTICS

- Càmping i aparcament de caravanes, autocaravanes i remolcs tenda
- Infraestructures no previstes en el planejament territorial o urbanístic
- Ampliació usos hotelers autoritzats en masies i cases rurals
- **Ampliació indústries implantades legalment en SNU o SUND**
- *Plans especials de Catàlegs de masies i cases rurals*
- *Plans especials optatius per actuacions específiques*

### ■ ACTUACIONS ESPECÍFIQUES D'INTERÈS PÚBLIC

- Activitats col·lectives a l'aire lliure
  - Caràcter esportiu, cultural, d'educació en el lleure i esbarjo
- Equipaments i serveis comunitaris
  - No compatibles amb els usos urbans
- Infraestructures d'accessibilitat
- Instal·lacions i obres per a serveis tècnics
  - Infraestructura hidràulica, xarxes de subministrament, tractament de residus, producció d'energia a partir de fonts renovables,...

### ■ REHABILITACIÓ DE MASIES, CASES RURALS I ALTRES CONSTRUCCIONS

- Canvi d'ús entre aquells previstos en l'art. 47.3bis del TRLUC
- Obres de rehabilitació de masies i cases rurals
- Obres de reconstrucció de ruïnes

### ■ HABITATGES ASSOCIATS A ACTIVITATS RÚSTIQUES

- Habitatges familiars
- Allotjaments de temporers

### ■ OBERTURA O RECUPERACIÓ DE VIES D'ACCÉS I CAMINS

- No contemplades per la legislació sectorial

### ■ ESTACIONS DE SUBMINISTRAMENT DE CARBURANTS

- Prestació d'altres serveis de la xarxa viària

### ■ CONSTRUCCIONS AUXILIARS TURISME RURAL

### ■ INFRAESTRUCTURES RELATIVES A UN SISTEMA DE SERVEIS TÈCNICS



# PLA ESPECIAL EN SÒL NO URBANITZABLE PER A L'AMPLIACIÓ D'UNA ACTIVITAT INDUSTRIAL



ÀMBIT PLA ESPECIAL URBANÍSTIC

POUM. Clau 21. Agrícola de secà

EMPLAÇAMENT VOLUM PROPOSAT



PLANTA DE PROPOSTA



- Acord
- Aprovar definitivament

### ■ PLANS ESPECIALS URBANÍSTICS

- Càmping i aparcament de caravanes, autocaravanes i remolcs tenda
- Infraestructures no previstes en el planejament territorial o urbanístic
- Ampliació usos hotelers autoritzats en masies i cases rurals
- Ampliació indústries implantades legalment en SNU o SUND
- *Plans especials de Catàlegs de masies i cases rurals*
- *Plans especials optatius per actuacions específiques*

### ■ ACTUACIONS ESPECÍFIQUES D'INTERÈS PÚBLIC

- Activitats col·lectives a l'aire lliure
  - Caràcter esportiu, cultural, d'educació en el lleure i esbarjo
- Equipaments i serveis comunitaris
  - No compatibles amb els usos urbans
- Infraestructures d'accessibilitat
- Instal·lacions i obres per a serveis tècnics
  - Infraestructura hidràulica, xarxes de subministrament, tractament de residus, producció d'energia a partir de fonts renovables,...

### ■ REHABILITACIÓ DE MASIES, CASES RURALS I ALTRES CONSTRUCCIONS

- Canvi d'ús entre aquells previstos en l'art. 47.3bis del TRLUC
- Obres de rehabilitació de masies i cases rurals
- Obres de reconstrucció de ruïnes

### ■ HABITATGES ASSOCIATS A ACTIVITATS RÚSTIQUES

- Habitatges familiars
- Allotjaments de temporers

### ■ OBERTURA O RECUPERACIÓ DE VIES D'ACCÉS I CAMINS

- No contemplades per la legislació sectorial

### ■ ESTACIONS DE SUBMINISTRAMENT DE CARBURANTS

- Prestació d'altres serveis de la xarxa viària

### ■ CONSTRUCCIONS AUXILIARS TURISME RURAL

### ■ INFRASTRUCTURES RELATIVES A UN SISTEMA DE SERVEIS TÈCNICS



<b>El Verdguer</b>		<b>05</b>
<b>LOCALITZACIÓ</b>		
Indret	Al peu del Serrat del Verdguer	Codi INE: 08130
Adroga		
Coordenades UTM	x = 397778,00 ; y = 4654036,00	Plànol: 0-08
		Gràfema: ●
<b>DATA DE CONSTRUCCIÓ</b>		
Data de construcció aproximada: Vegeu dades cadastrals		
<b>DADES CADASTRALS</b>		
Referència cadastral de la finca rústica: 08129A002000020000AW		
Polígon 2	Parcel·la 2	Superfície parcel·la (m²): 347,755
Referència cadastral de l'edificació: 000803700CG9500001JX		Titularitat: Privada
Superf. construïda (m²): 441	Superf. sòl (m²): 388	Data construcció: 1806
		Titularitat: Privada

**INFORMACIÓ GRÀFICA**



Plànol de localització



Fotografia de context



Croquis



Ortofoto (2015)



**Objecte**

- Identificar les construccions que han de ser objecte de preservació, per poder-les destinar a algun dels usos permesos a l'article 47 del Text Refós de la Llei d'Urbanisme i establir-ne les condicions reguladores d'edificació i ús.

**Acord**

- Aprovar definitivament suspenent executivitat amb prescripcions.



### ■ PLANS ESPECIALS URBANÍSTICS

- Càmping i aparcament de caravanes, autocaravanes i remolcs tenda
- Infraestructures no previstes en el planejament territorial o urbanístic
- Ampliació usos hotelers autoritzats en masies i cases rurals
- Ampliació indústries implantades legalment en SNU o SUND
- *Plans especials de Catàlegs de masies i cases rurals*
- *Plans especials optatius per actuacions específiques*

### ■ ACTUACIONS ESPECÍFIQUES D'INTERÈS PÚBLIC

- Activitats col·lectives a l'aire lliure
  - Caràcter esportiu, cultural, d'educació en el lleure i esbarjo
- Equipaments i serveis comunitaris
  - No compatibles amb els usos urbans
- Infraestructures d'accessibilitat
- Instal·lacions i obres per a serveis tècnics
  - Infraestructura hidràulica, xarxes de subministrament, tractament de residus, producció d'energia a partir de fonts renovables,...

### ■ REHABILITACIÓ DE MASIES, CASES RURALS I ALTRES CONSTRUCCIONS

- Canvi d'ús entre aquells previstos en l'art. 47.3bis del TRLUC
- Obres de rehabilitació de masies i cases rurals
- Obres de reconstrucció de ruïnes

### ■ HABITATGES ASSOCIATS A ACTIVITATS RÚSTIQUES

- Habitatges familiars
- Allotjaments de temporers

### ■ OBERTURA O RECUPERACIÓ DE VIES D'ACCÉS I CAMINS

- No contemplades per la legislació sectorial

### ■ ESTACIONS DE SUBMINISTRAMENT DE CARBURANTS

- Prestació d'altres serveis de la xarxa viària

### ■ CONSTRUCCIONS AUXILIARS TURISME RURAL

### ■ INFRASTRUCTURES RELATIVES A UN SISTEMA DE SERVEIS TÈCNICS



# PLA ESPECIAL URBANÍSTIC PER AL CANVI D'ÚS I AMPLIACIÓ D'UNA CONSTRUCCIÓ EXISTENT PER A ÚS DE RESIDÈNCIA TERAPÈUTICA DE DESINTOXICACIÓ



## Objecte

Canvi d'ús i ampliació d'una construcció existent per a ús de residència terapèutica d'acord amb l'article 47.4b del TRLU.



## Acord

Donar conformitat i publicar

APROVACIÓ PROVISIIONAL



TEXT REFÓS

### ■ PLANS ESPECIALS URBANÍSTICS

- Càmping i aparcament de caravanes, autocaravanes i remolcs tenda
- Infraestructures no previstes en el planejament territorial o urbanístic
- Ampliació usos hotelers autoritzats en masies i cases rurals
- Ampliació indústries implantades legalment en SNU o SUND
- *Plans especials de Catàlegs de masies i cases rurals*
- *Plans especials optatius per actuacions específiques*

### ■ ACTUACIONS ESPECÍFIQUES D'INTERÈS PÚBLIC

- Activitats col·lectives a l'aire lliure
  - Caràcter esportiu, cultural, d'educació en el lleure i esbarjo
- Equipaments i serveis comunitaris
  - No compatibles amb els usos urbans
- Infraestructures d'accessibilitat
- Instal·lacions i obres per a serveis tècnics
  - Infraestructura hidràulica, xarxes de subministrament, tractament de residus, producció d'energia a partir de fonts renovables,...

### ■ REHABILITACIÓ DE MASIES, CASES RURALS I ALTRES CONSTRUCCIONS

- Canvi d'ús entre aquells previstos en l'art. 47.3bis del TRLUC
- Obres de rehabilitació de masies i cases rurals
- Obres de reconstrucció de ruïnes

### ■ HABITATGES ASSOCIATS A ACTIVITATS RÚSTIQUES

- Habitatges familiars
- Allotjaments de temporers

### ■ OBERTURA O RECUPERACIÓ DE VIES D'ACCÉS I CAMINS

- No contemplades per la legislació sectorial

### ■ ESTACIONS DE SUBMINISTRAMENT DE CARBURANTS

- Prestació d'altres serveis de la xarxa viària

### ■ CONSTRUCCIONS AUXILIARS TURISME RURAL

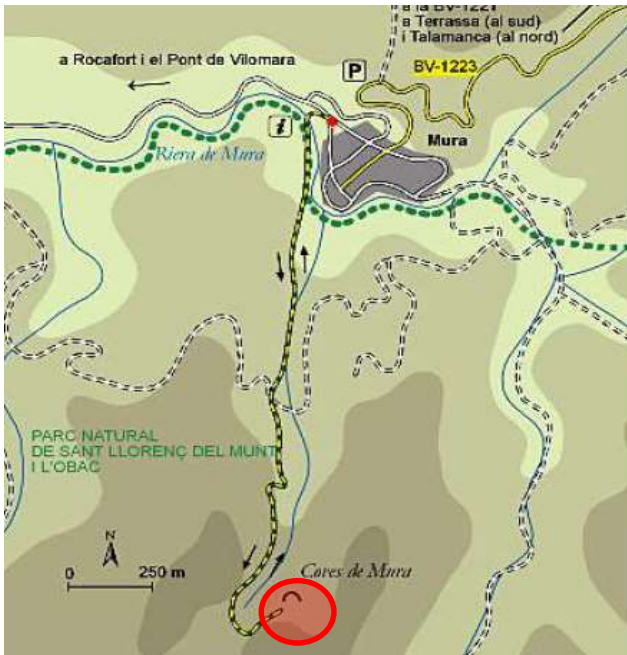
### ■ INFRASTRUCTURES RELATIVES A UN SISTEMA DE SERVEIS TÈCNICS



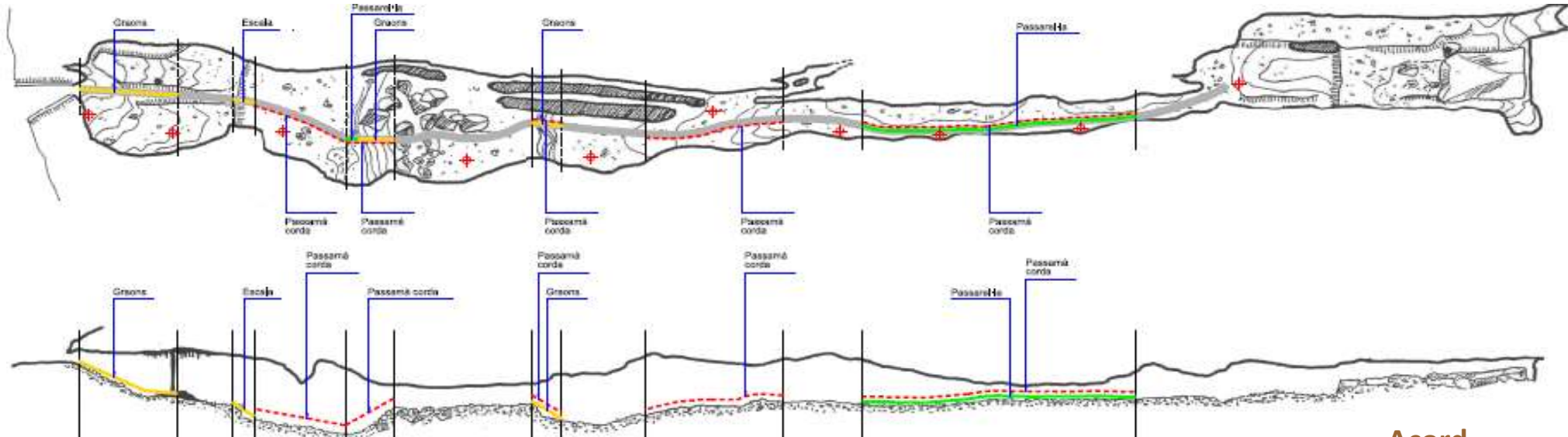
# PROJECTE EN SÒL NO URBANITZABLE PER ADEQUAR UN ITINERARI I IL·LUMINACIÓ EN UNA COVA



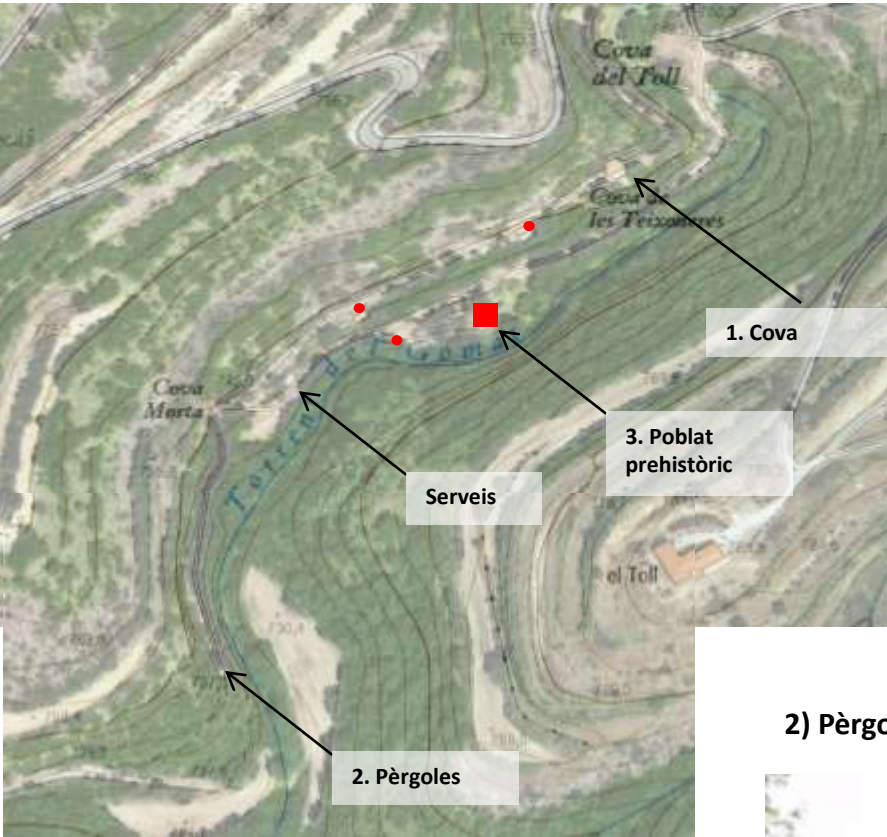
LOCALITZACIÓ



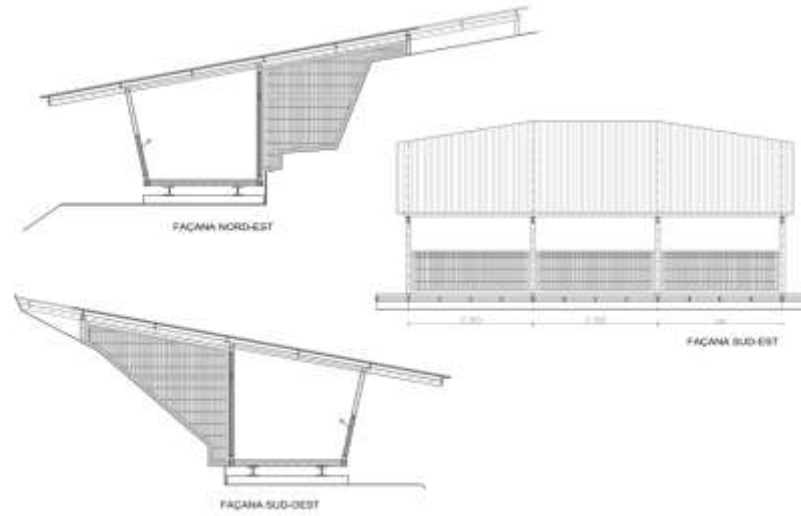
DETALLS PROJECTE COVA



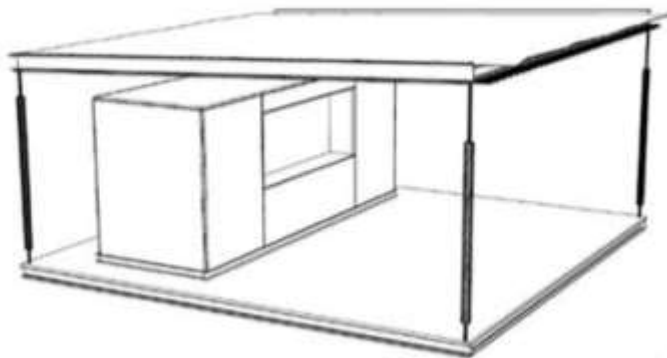
- Acord
- Aprovar el projecte



1) Passarel·la i porxo Cova



2) Pèrgoles temàtiques



Model tipus



Pèrgola executada (núm.2, Món simbòlic)

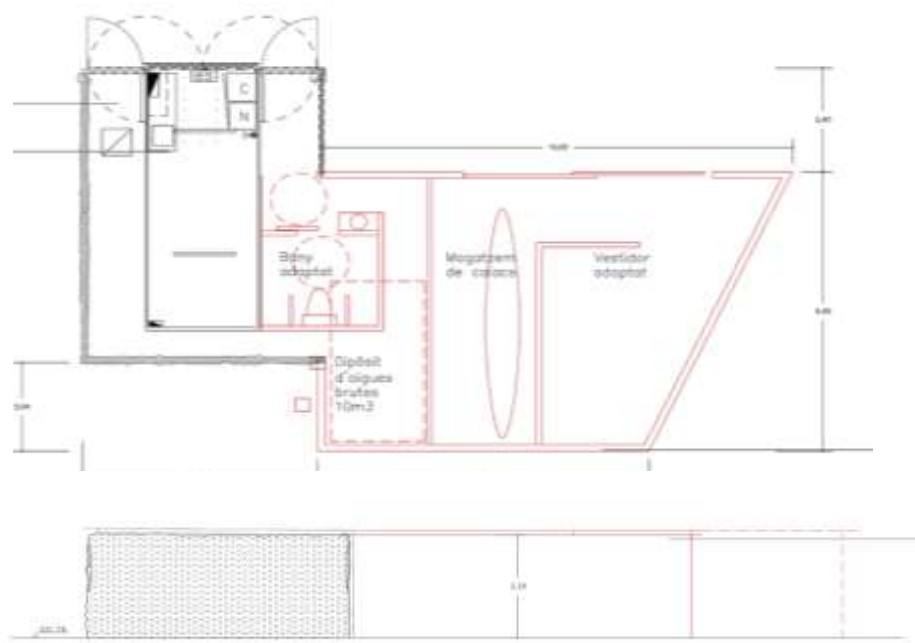
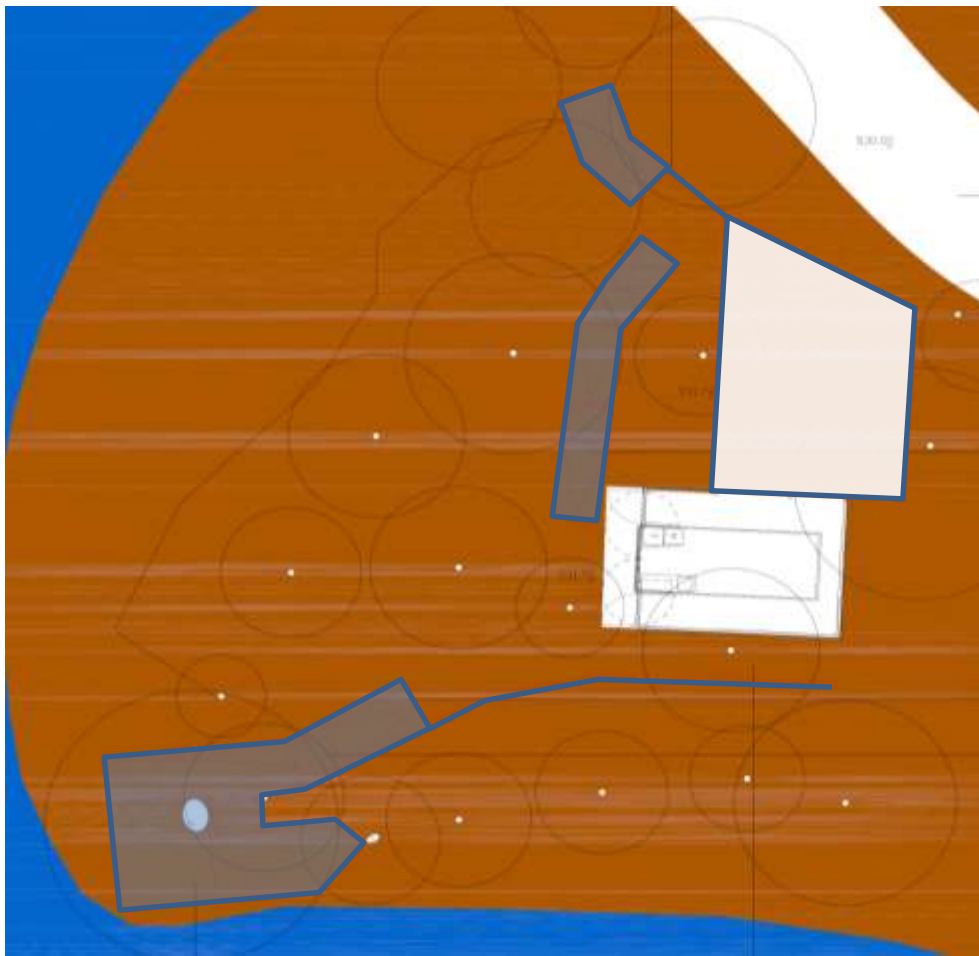
3) Poblament prehistòric



• Acord

• Aprovar el projecte

# PROJECTE EN SÒL NO URBANITZABLE DE MILLORA DE LES INSTAL·LACIONS EXISTENTS D'UNA CASETA DE LLOGUER DE CAIACS



## Acord

- Aprovar

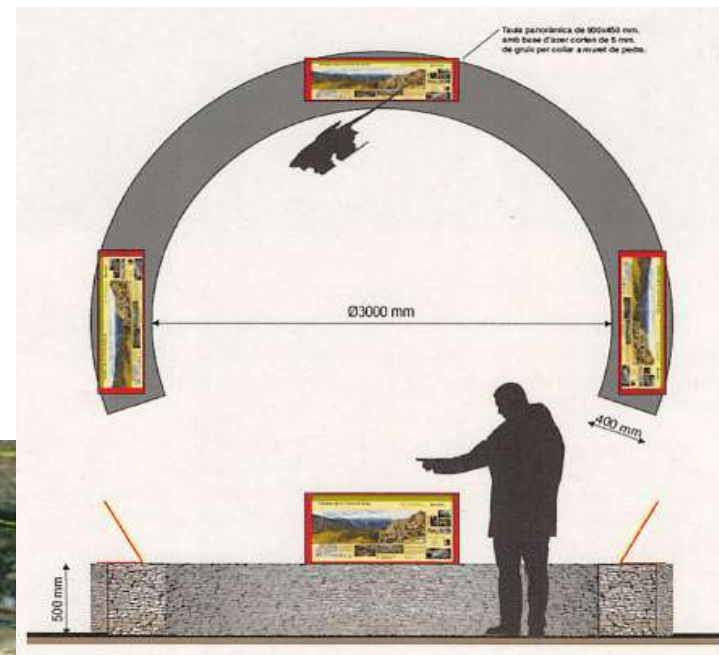




# PROJECTE EN SÒL NO URBANITZABLE PER A LA CONSOLIDACIÓ D'UN NOU MIRADOR EN UN CIM



Situació



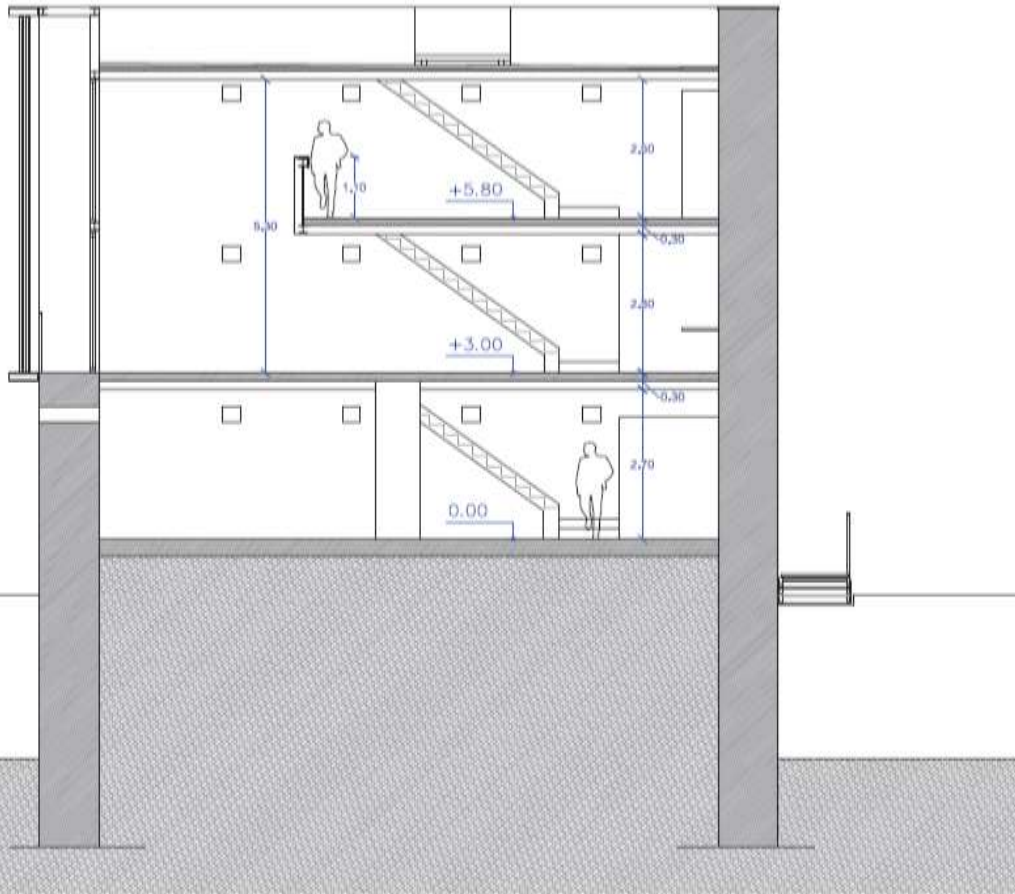
PTPCC – Sòl de protecció especial  
PEIN – Xarxa Natura 2000 Parc Natural Cadí-Moixeró

## ● Acord

● Aprovar el projecte



# PROJECTE EN SÒL NO URBANITZABLE PER A LA RECUPERACIÓ D'UNA TORRE DE DEFENSA



## Acord

Aprovar el projecte





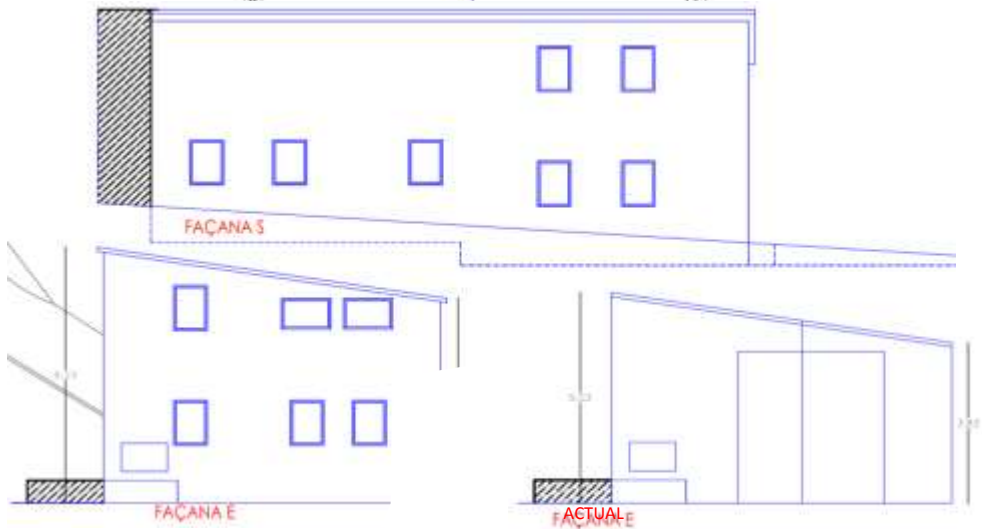
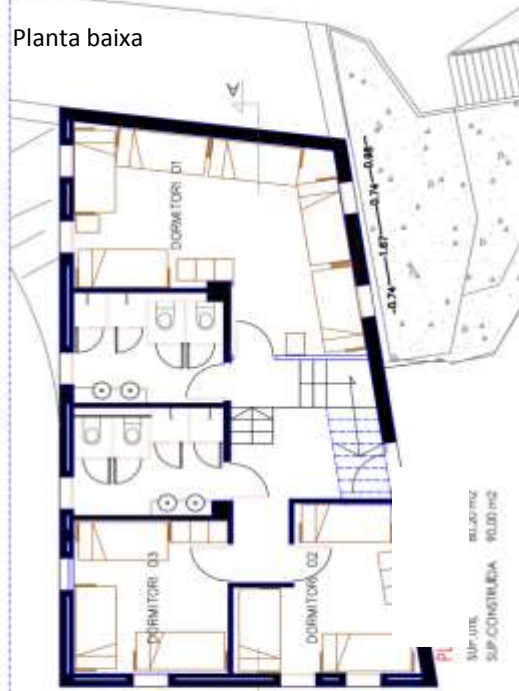
**PROJECTE EN SÒL NO URBANITZABLE PER AL CANVI D'ÚS D'UN MAGATZEM PER AMPLIAR LA CAPACITAT D'UN ALBERG DE JOVENTUT**



Planta altell



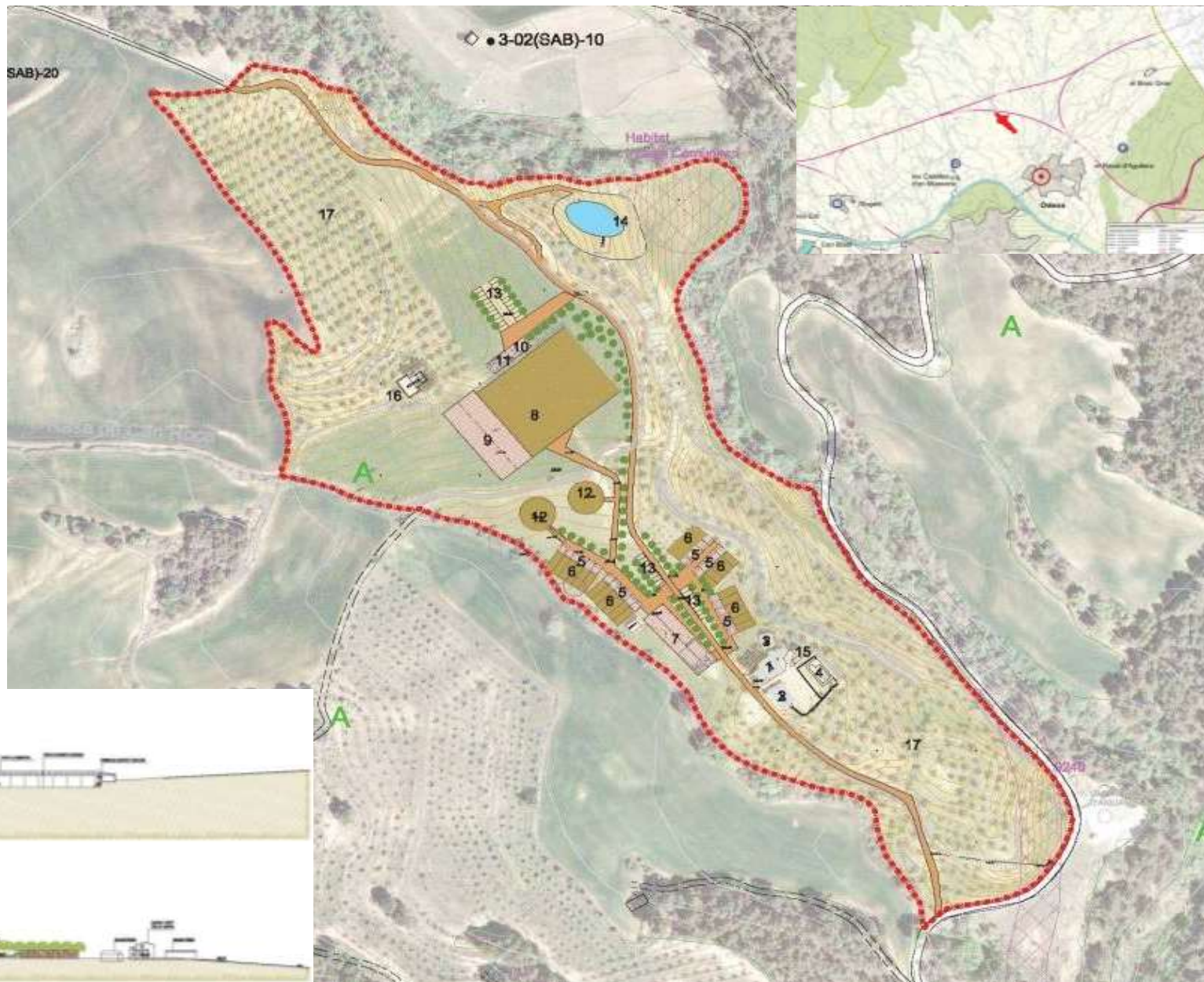
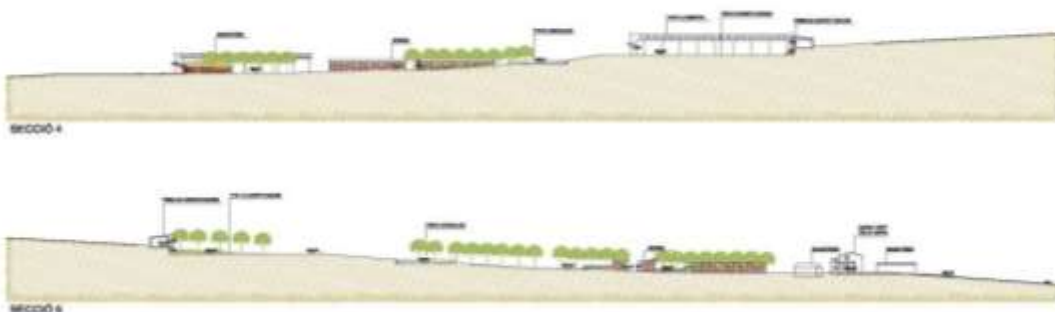
Planta baixa



- Acord
- Aprovar



# PROJECTE EN SÒL NO URBANITZABLE PER UN CENTRE DE TECNIFICACIÓ DE CAVALLS DE COMPETICIÓ PER SALTS I DOMA



● Acord

● Aprovar definitivament



# PROJECTE EN SÒL NO URBANITZABLE PER A LA IMPLANTACIÓ D'UNA EXPLOTACIÓ EQUINA DE CRIA I D'ENSINISTRAMENT PER COMPETICIÓ



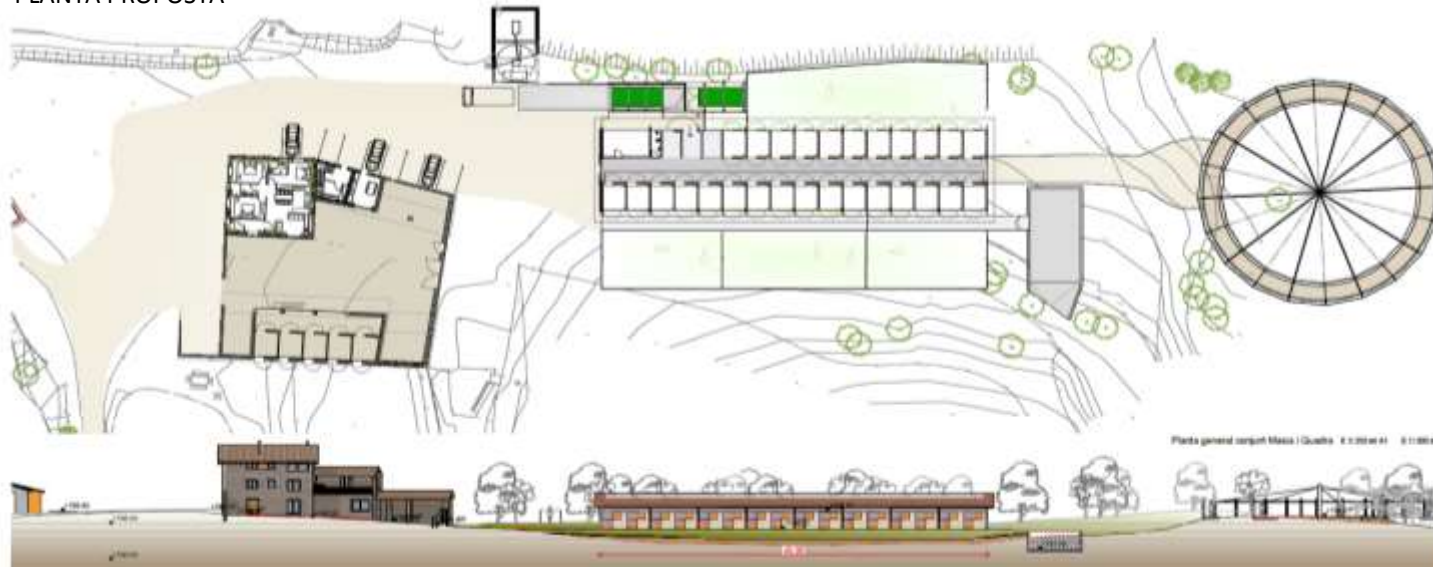
ÀMBIT DEL PROJECTE. ESTAT ORIGINAL



ÀMBIT DEL PROJECTE. PROPOSTA



PLANTA PROPOSTA



Alçat Nord-Est



Alçat Sud-Ost



al West



● **Acord**

● Aprovar el projecte

### ■ PLANS ESPECIALS URBANÍSTICS

- Càmping i aparcament de caravanes, autocaravanes i remolcs tenda
- Infraestructures no previstes en el planejament territorial o urbanístic
- Ampliació usos hotelers autoritzats en masies i cases rurals
- Ampliació indústries implantades legalment en SNU o SUND
- *Plans especials de Catàlegs de masies i cases rurals*
- *Plans especials optatius per actuacions específiques*

### ■ ACTUACIONS ESPECÍFIQUES D'INTERÈS PÚBLIC

- Activitats col·lectives a l'aire lliure
  - Caràcter esportiu, cultural, d'educació en el lleure i esbarjo
- Equipaments i serveis comunitaris
  - No compatibles amb els usos urbans
- Infraestructures d'accessibilitat
- Instal·lacions i obres per a serveis tècnics
  - Infraestructura hidràulica, xarxes de subministrament, tractament de residus, producció d'energia a partir de fonts renovables,...

### ■ REHABILITACIÓ DE MASIES, CASES RURALS I ALTRES CONSTRUCCIONS

- Canvi d'ús entre aquells previstos en l'art. 47.3bis del TRLUC
- Obres de rehabilitació de masies i cases rurals
- Obres de reconstrucció de ruïnes

### ■ HABITATGES ASSOCIATS A ACTIVITATS RÚSTIQUES

- Habitatges familiars
- Allotjaments de temporers

### ■ OBERTURA O RECUPERACIÓ DE VIES D'ACCÉS I CAMINS

- No contemplades per la legislació sectorial

### ■ ESTACIONS DE SUBMINISTRAMENT DE CARBURANTS

- Prestació d'altres serveis de la xarxa viària

### ■ CONSTRUCCIONS AUXILIARS TURISME RURAL

### ■ INFRAESTRUCTURES RELATIVES A UN SISTEMA DE SERVEIS TÈCNICS



# PROJECTE EN SÒL NO URBANITZABLE NOVA INSTAL·LACIÓ DE REFUGI DE GOSSOS, RESIDÈNCIA I ESCOLA D'ENSINISTRAMENT CANINA



## Acord

Aprovar el projecte

### ■ PLANS ESPECIALS URBANÍSTICS

- Càmping i aparcament de caravanes, autocaravanes i remolcs tenda
- Infraestructures no previstes en el planejament territorial o urbanístic
- Ampliació usos hotelers autoritzats en masies i cases rurals
- Ampliació indústries implantades legalment en SNU o SUND
- *Plans especials de Catàlegs de masies i cases rurals*
- *Plans especials optatius per actuacions específiques*

### ■ ACTUACIONS ESPECÍFIQUES D'INTERÈS PÚBLIC

- Activitats col·lectives a l'aire lliure
  - Caràcter esportiu, cultural, d'educació en el lleure i esbarjo
- Equipaments i serveis comunitaris
  - No compatibles amb els usos urbans
- **Infraestructures d'accessibilitat**
- Instal·lacions i obres per a serveis tècnics
  - Infraestructura hidràulica, xarxes de subministrament, tractament de residus, producció d'energia a partir de fonts renovables,...

### ■ REHABILITACIÓ DE MASIES, CASES RURALS I ALTRES CONSTRUCCIONS

- Canvi d'ús entre aquells previstos en l'art. 47.3bis del TRLUC
- Obres de rehabilitació de masies i cases rurals
- Obres de reconstrucció de ruïnes

### ■ HABITATGES ASSOCIATS A ACTIVITATS RÚSTIQUES

- Habitatges familiars
- Allotjaments de temporers

### ■ OBERTURA O RECUPERACIÓ DE VIES D'ACCÉS I CAMINS

- No contemplades per la legislació sectorial

### ■ ESTACIONS DE SUBMINISTRAMENT DE CARBURANTS

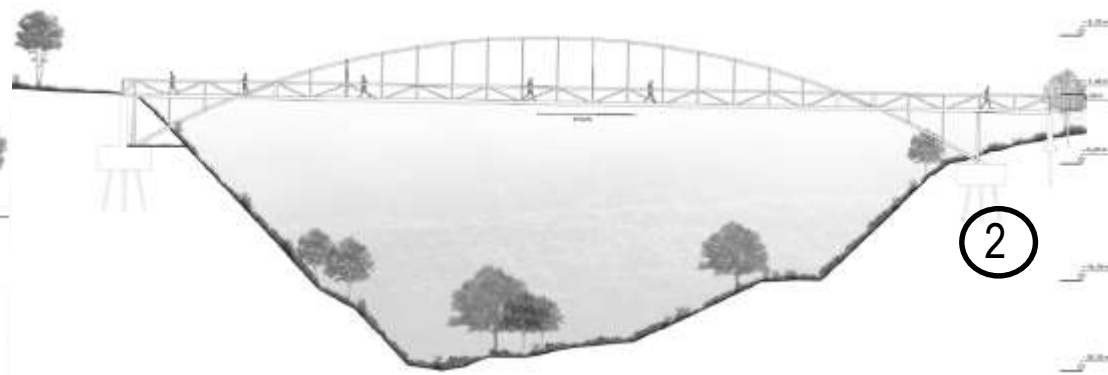
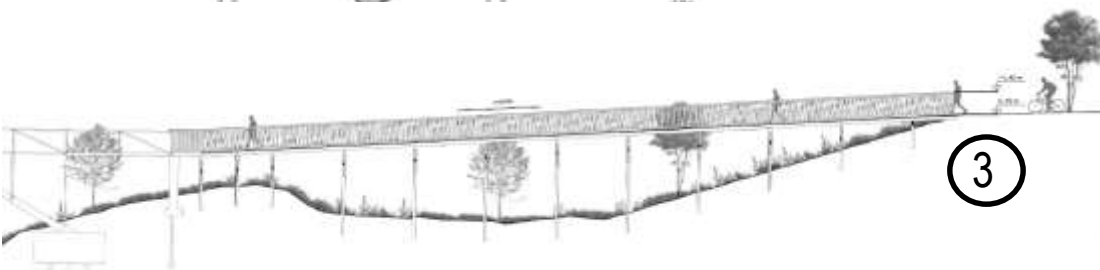
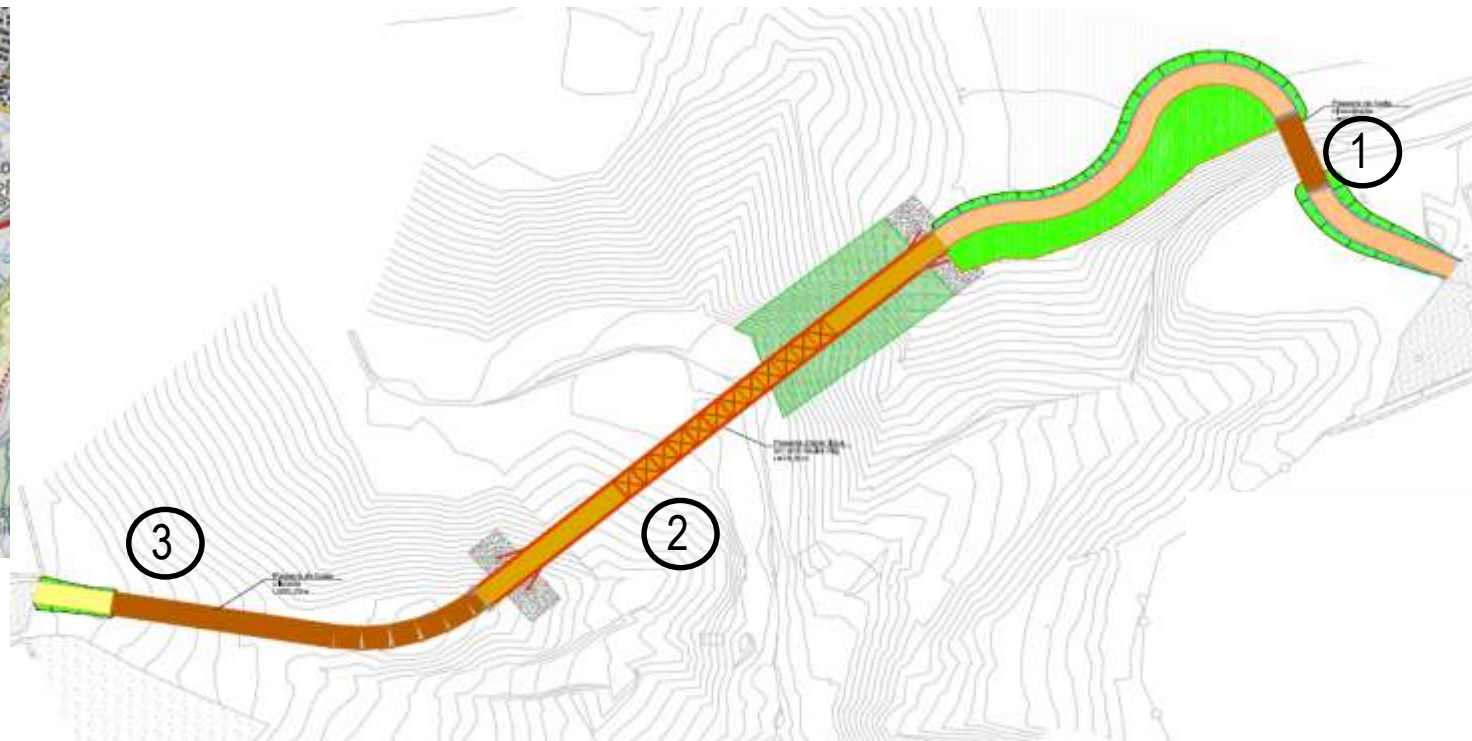
- Prestació d'altres serveis de la xarxa viària

### ■ CONSTRUCCIONS AUXILIARS TURISME RURAL

### ■ INFRASTRUCTURES RELATIVES A UN SISTEMA DE SERVEIS TÈCNICS



# PROJECTE EN SÒL NO URBANITZABLE PER LA CONSTRUCCIÓ D'UNA PASSERA



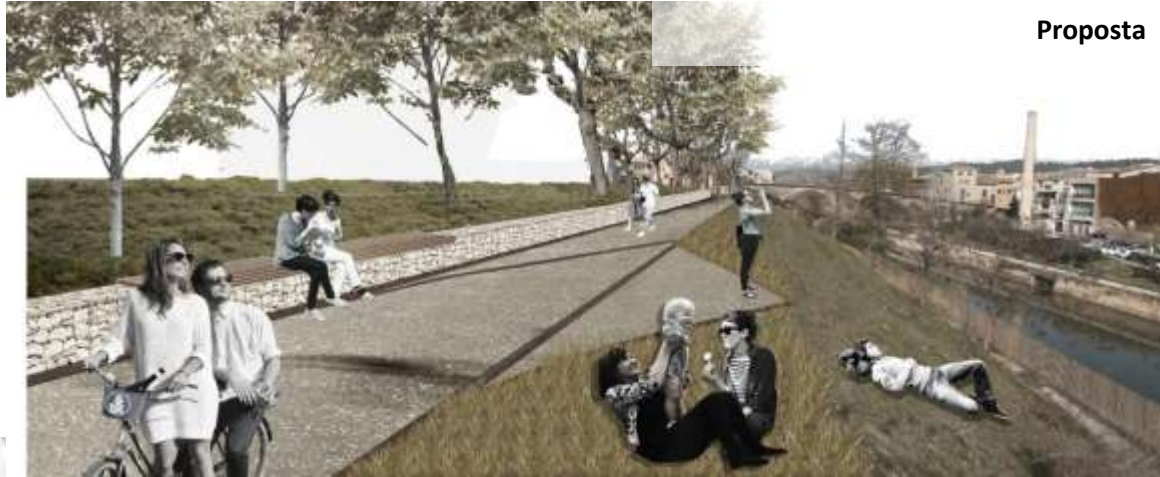
● **Acord**

● Aprovar el projecte

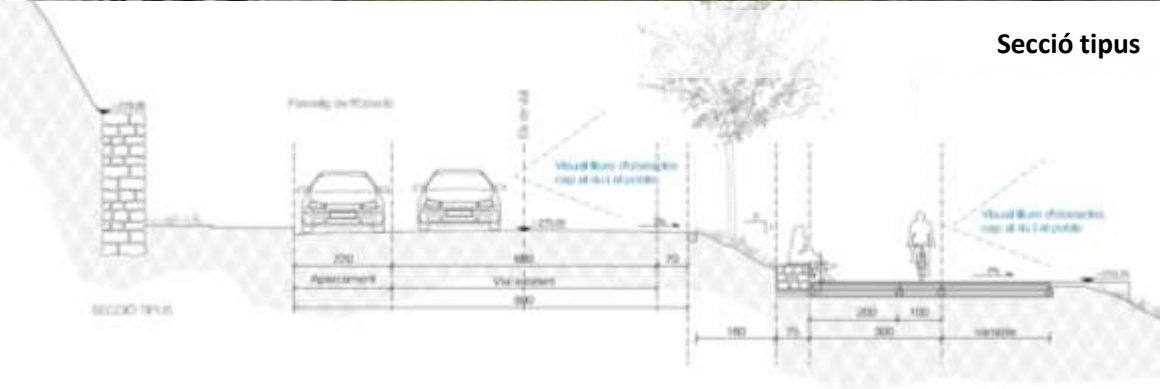




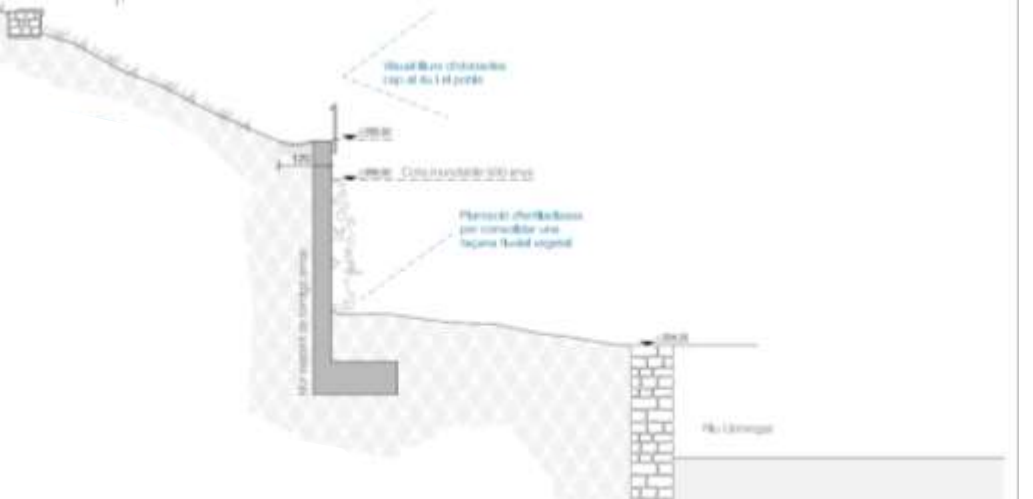
# PROJECTE EN SÒL NO URBANITZABLE DE MILLORA DEL PASSEIG DE L'ESTACIÓ



Proposta



Secció tipus



Estat actual



● Acord

Aprovar definitivament



# PROJECTE EN SNU PER LA MILLORA DE L'ACCESSIBILITAT D'UN BARRI AMB LA INSTAL·LACIÓ D'UN ASCENSOR

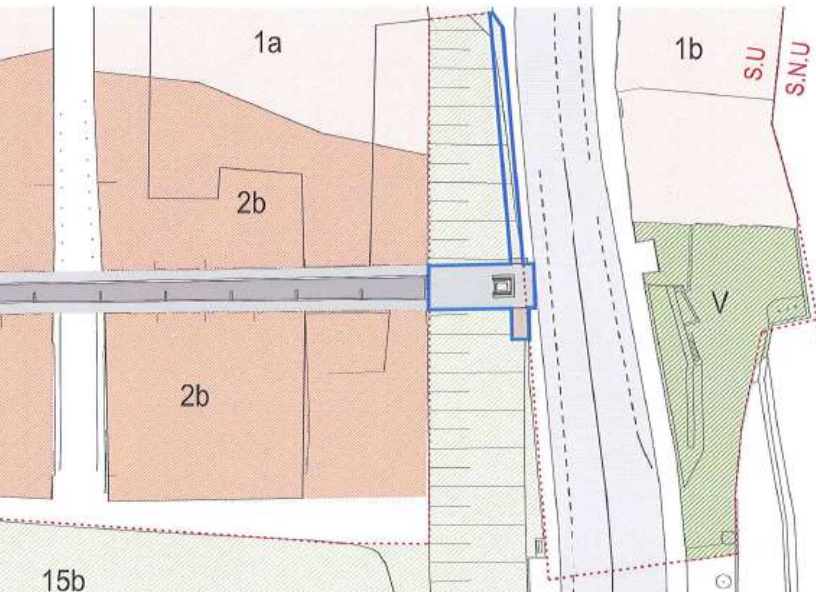


ÀMBIT DEL PROJECTE. ESTAT ORIGINAL

POUM VIGENT



Clau 15b. Agrícola en matriu forestal



Acord

Aprovar definitivament

### ■ PLANS ESPECIALS URBANÍSTICS

- Càmping i aparcament de caravanes, autocaravanes i remolcs tenda
- Infraestructures no previstes en el planejament territorial o urbanístic
- Ampliació usos hotelers autoritzats en masies i cases rurals
- Ampliació indústries implantades legalment en SNU o SUND
- *Plans especials de Catàlegs de masies i cases rurals*
- *Plans especials optatius per actuacions específiques*

### ■ ACTUACIONS ESPECÍFIQUES D'INTERÈS PÚBLIC

- Activitats col·lectives a l'aire lliure
  - Caràcter esportiu, cultural, d'educació en el lleure i esbarjo
- Equipaments i serveis comunitaris
  - No compatibles amb els usos urbans
- Infraestructures d'accessibilitat
- Instal·lacions i obres per a serveis tècnics
  - Infraestructura hidràulica, xarxes de subministrament, tractament de residus, producció d'energia a partir de fonts renovables,...

### ■ REHABILITACIÓ DE MASIES, CASES RURALS I ALTRES CONSTRUCCIONS

- Canvi d'ús entre aquells previstos en l'art. 47.3bis del TRLUC
- Obres de rehabilitació de masies i cases rurals
- Obres de reconstrucció de ruïnes

### ■ HABITATGES ASSOCIATS A ACTIVITATS RÚSTIQUES

- Habitatges familiars
- Allotjaments de temporers

### ■ OBERTURA O RECUPERACIÓ DE VIES D'ACCÉS I CAMINS

- No contemplades per la legislació sectorial

### ■ ESTACIONS DE SUBMINISTRAMENT DE CARBURANTS

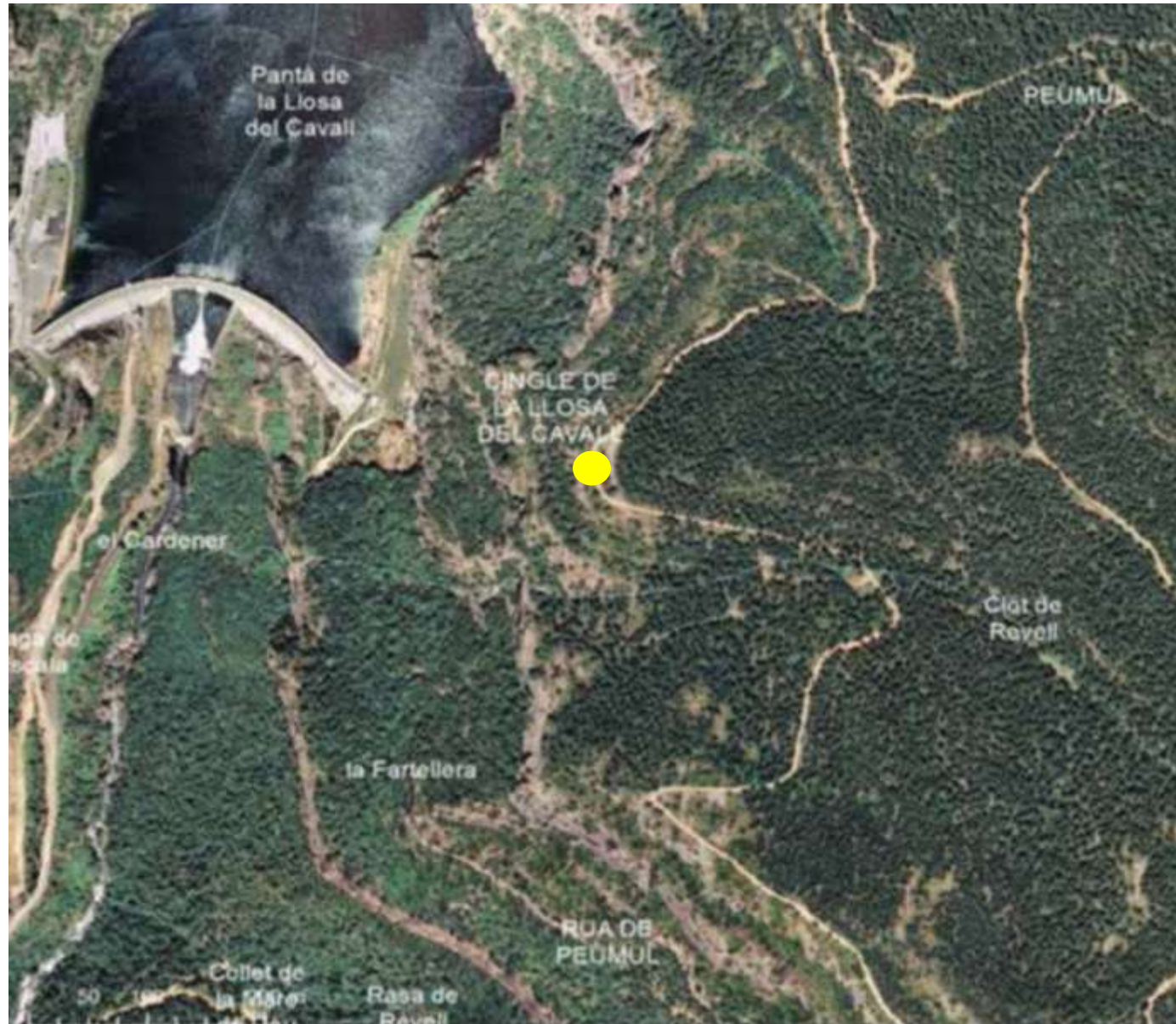
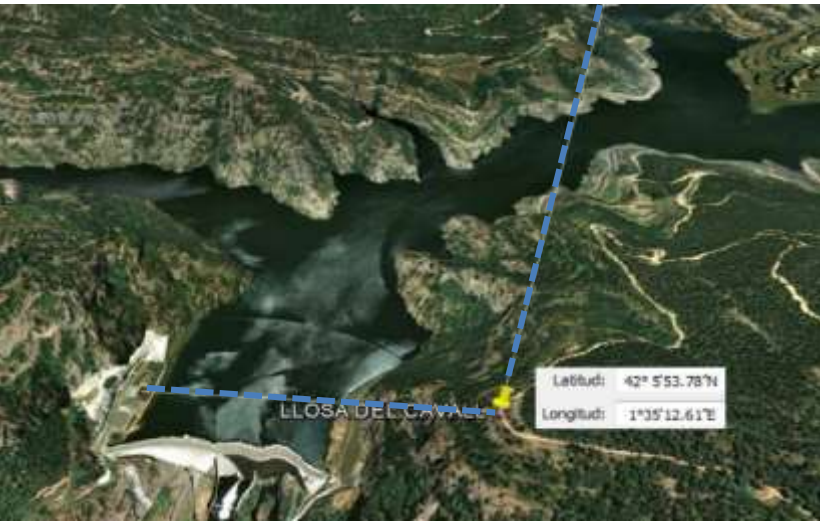
- Prestació d'altres serveis de la xarxa viària

### ■ CONSTRUCCIONS AUXILIARS TURISME RURAL

### ■ INFRASTRUCTURES RELATIVES A UN SISTEMA DE SERVEIS TÈCNICS



# PROJECTE EN SÒL NO URBANITZABLE PER A LA INSTAL·LACIÓ D'UN PAL I DUES ANTENES PARABÒLIQUES PER LA CONNECTIVITAT ETHERNET



## ● Acord

● Aprovar el projecte



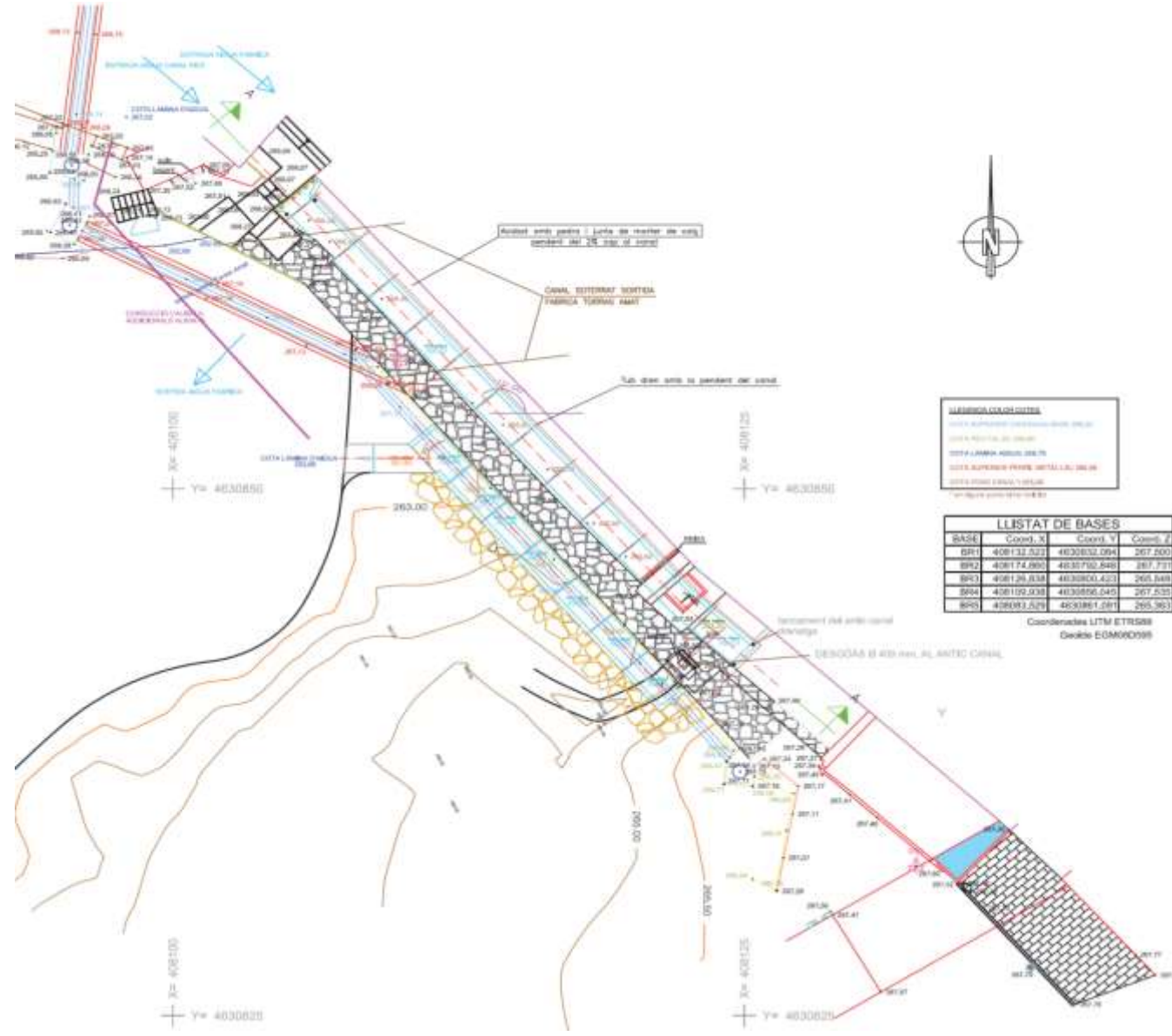
# PROJECTE EN SÒL NO URBANITZABLE PER LA INSTAL·LACIÓ DE 8 SUPORTS DE FUSTA PER L'ESTESA DE LÍNIA AÈRIA DE BAIXA TENSIÓ



- Acord
- Aprovar el projecte



# PROJECTE EN SÒL NO URBANITZABLE PER A LA CONSTRUCCIÓ D'UNA ESCALA DE PEIXOS

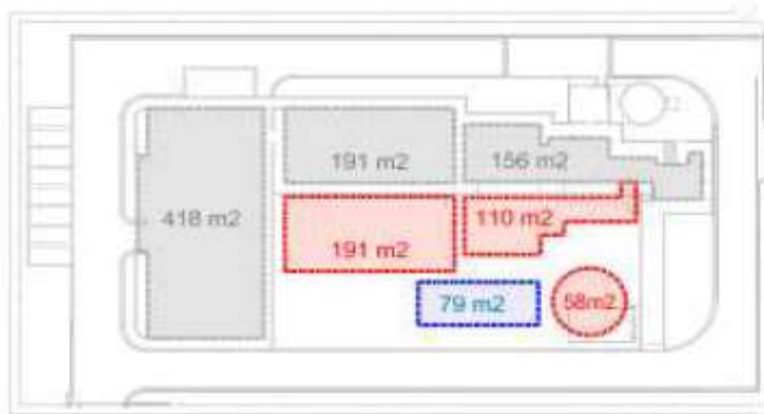
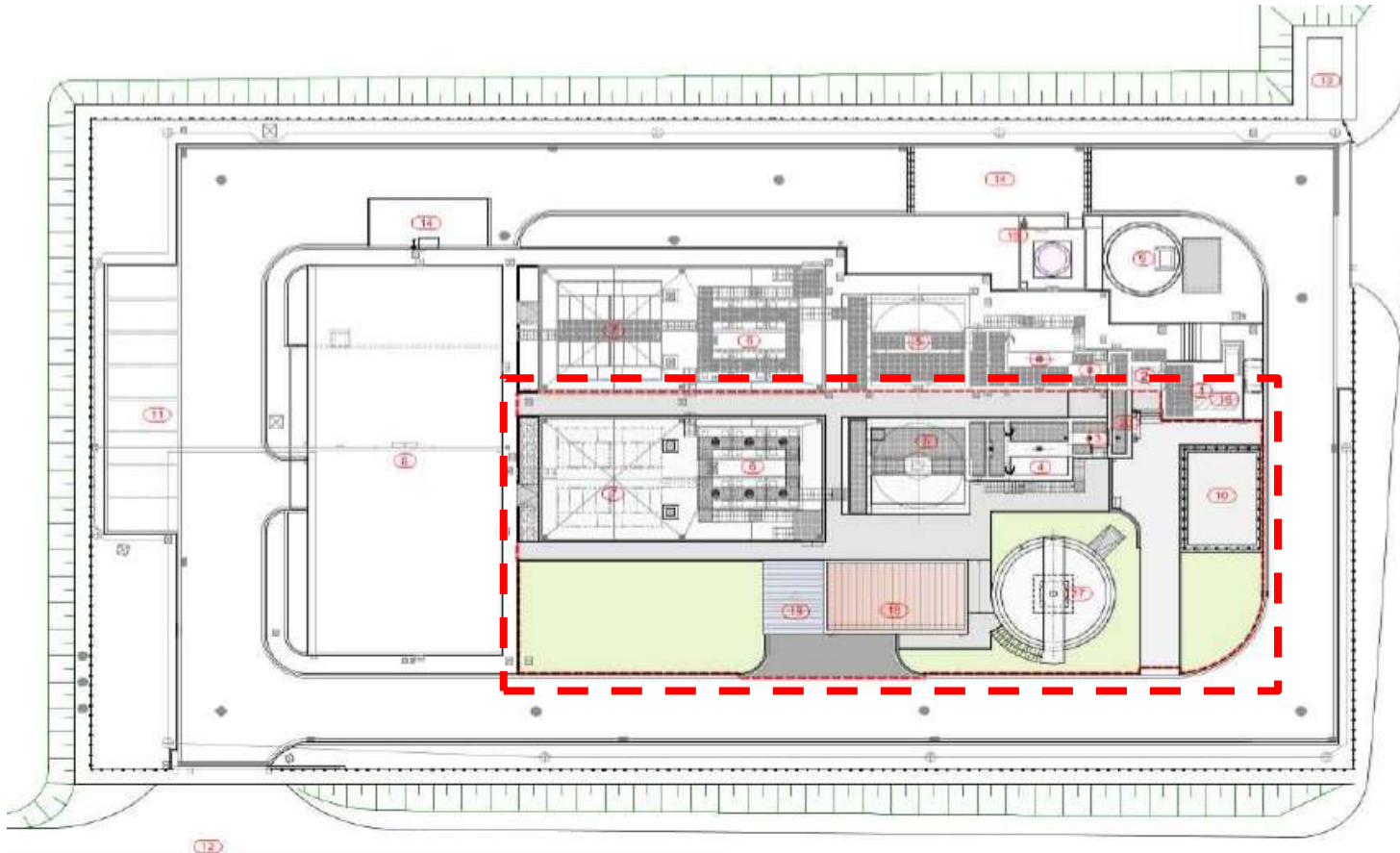


● Acord

● Aprovar definitivament



# PROJECTE EN SÒL NO URBANITZABLE PER AMPLIAR UNA ETAP



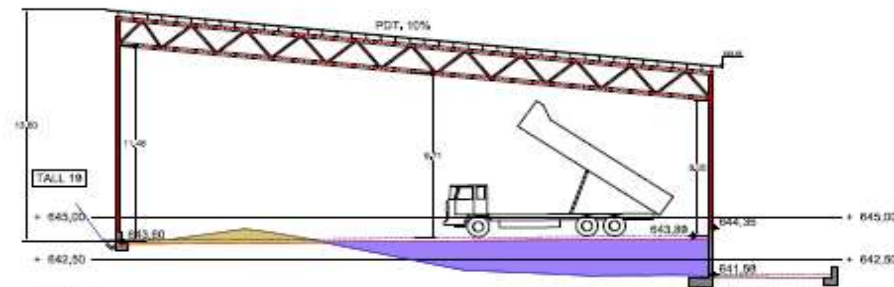
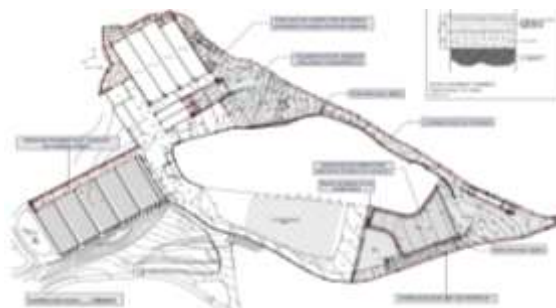
## Ocupacions resultants sobre la finca de 5.828 m<sup>2</sup> de superfície

	Existent	Proposta	Resultants	
Edificacions:	418 m <sup>2</sup>	79 m <sup>2</sup>	497 m <sup>2</sup>	8,53%
Instal·lacions:	347 m <sup>2</sup>	359 m <sup>2</sup>	706 m <sup>2</sup>	12,11%
<b>TOTAL</b>	<b>765 m<sup>2</sup></b>	<b>438 m<sup>2</sup></b>	<b>1.203 m<sup>2</sup></b>	<b>20,64%</b>



- Acord
- Aprovar el projecte

# PROJECTE EN SÒL NO URBANITZABLE PER A LA CONSTRUCCIÓ D'UN COBERT DE MANIPULACIÓ DE RESIDUS ENVASATS

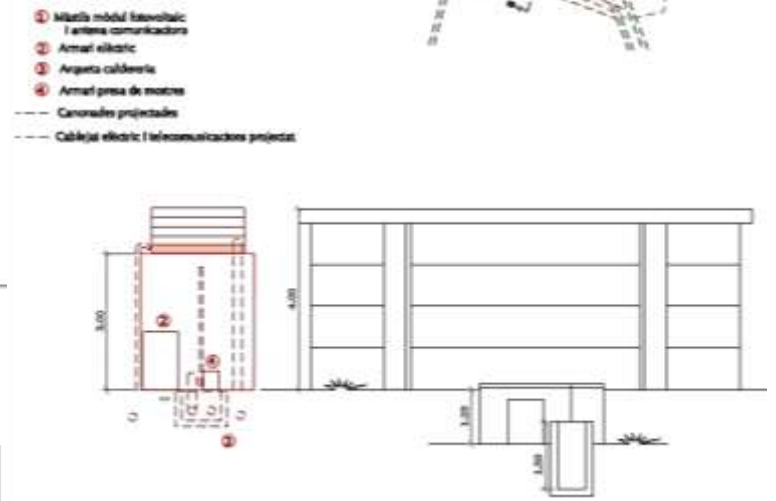
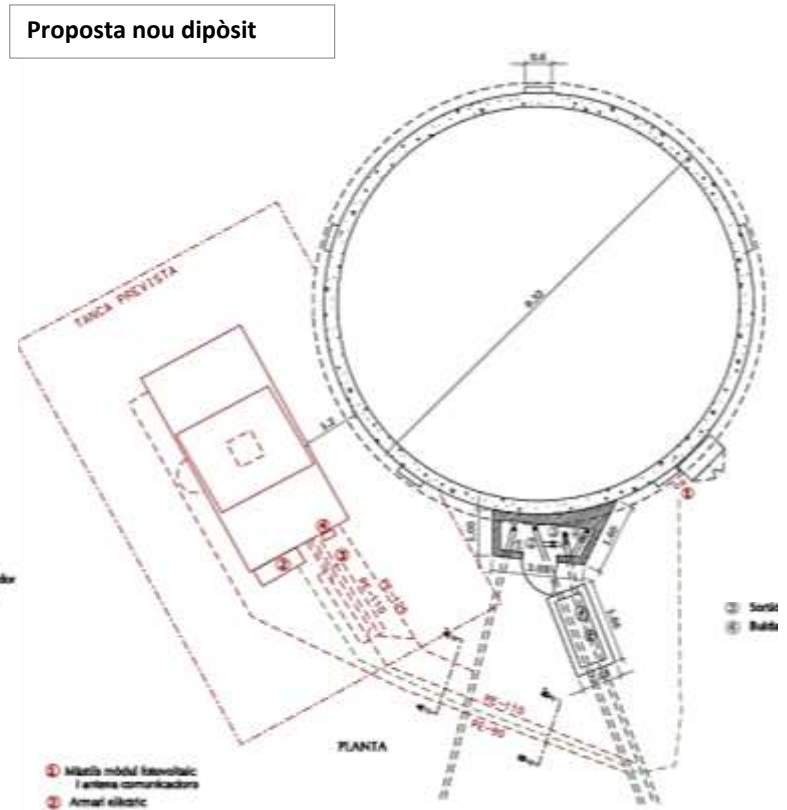
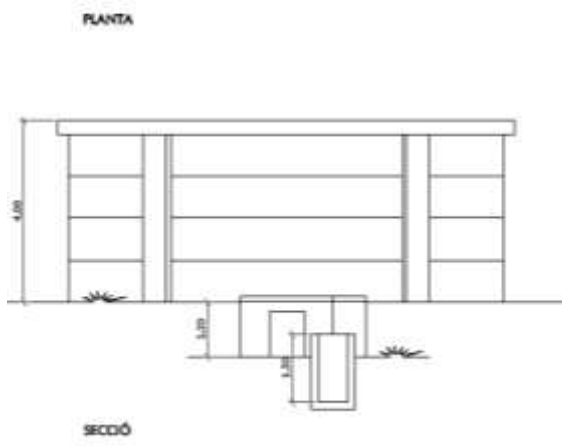
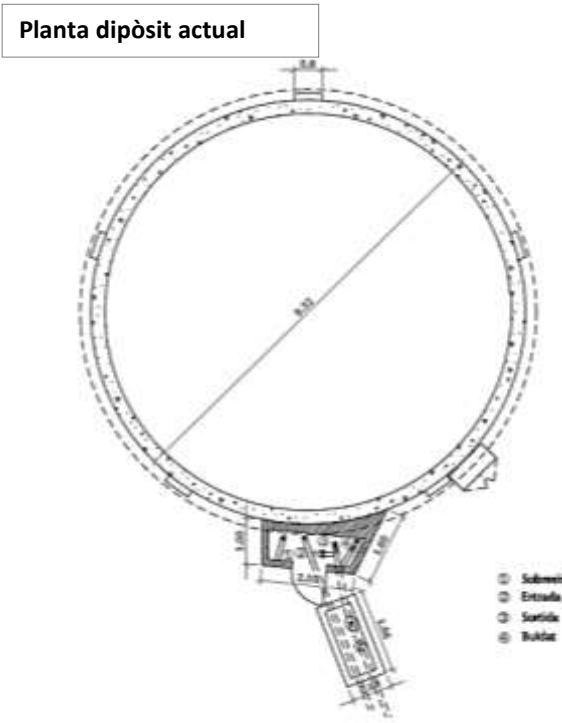
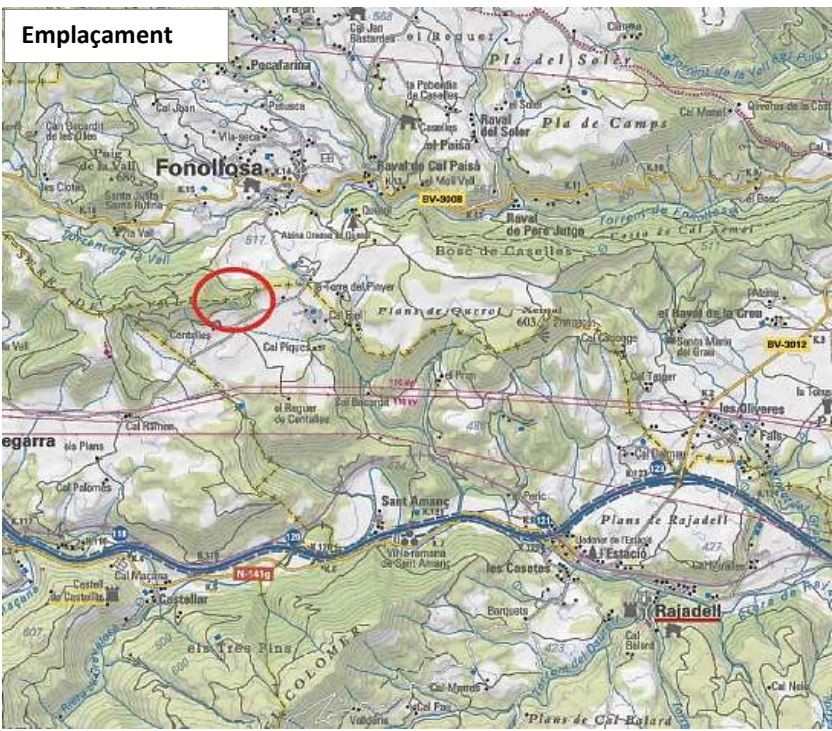


[Acord](#)  
[Retornar](#)





# PROJECTE DE CONSTRUCCIÓ DEL NOU DIPÒSIT D'AIGUA POTABLE



- ⊙ Subministre
- ⊙ Entrada
- ⊙ Sortida
- ⊙ Buita

- ⊙ Sortida
- ⊙ Buita

- ① Mòdul mòbil fotovoltaic i antena comunicadora
- ② Armari elèctric
- ③ Arqueta càlderia
- ④ Armari presa de motricitat
- Canals projectades
- Cablejat elèctric i telecomunicacions projectat

**Acord**

Aprovar el projecte.

### ■ PLANS ESPECIALS URBANÍSTICS

- Càmping i aparcament de caravanes, autocaravanes i remolcs tenda
- Infraestructures no previstes en el planejament territorial o urbanístic
- Ampliació usos hotelers autoritzats en masies i cases rurals
- Ampliació indústries implantades legalment en SNU o SUND
- *Plans especials de Catàlegs de masies i cases rurals*
- *Plans especials optatius per actuacions específiques*

### ■ ACTUACIONS ESPECÍFIQUES D'INTERÈS PÚBLIC

- Activitats col·lectives a l'aire lliure
  - Caràcter esportiu, cultural, d'educació en el lleure i esbarjo
- Equipaments i serveis comunitaris
  - No compatibles amb els usos urbans
- Infraestructures d'accessibilitat
- Instal·lacions i obres per a serveis tècnics
  - Infraestructura hidràulica, xarxes de subministrament, tractament de residus, producció d'energia a partir de fonts renovables,...

### ■ REHABILITACIÓ DE MASIES, CASES RURALS I ALTRES CONSTRUCCIONS

- Canvi d'ús entre aquells previstos en l'art. 47.3bis del TRLUC
- Obres de rehabilitació de masies i cases rurals
- Obres de reconstrucció de ruïnes

### ■ HABITATGES ASSOCIATS A ACTIVITATS RÚSTIQUES

- Habitatges familiars
- Allotjaments de temporers

### ■ OBERTURA O RECUPERACIÓ DE VIES D'ACCÉS I CAMINS

- No contemplades per la legislació sectorial

### ■ ESTACIONS DE SUBMINISTRAMENT DE CARBURANTS

- Prestació d'altres serveis de la xarxa viària

### ■ CONSTRUCCIONS AUXILIARS TURISME RURAL

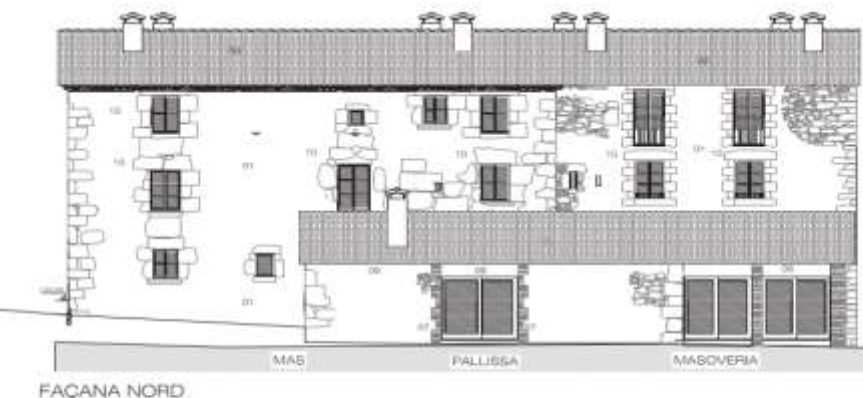
### ■ INFRASTRUCTURES RELATIVES A UN SISTEMA DE SERVEIS TÈCNICS



# PROJECTE EN SÒL NO URBANITZABLE PER A LA REHABILITACIÓ D'UNAMASIA PER A ÚS DE TURISME RURAL



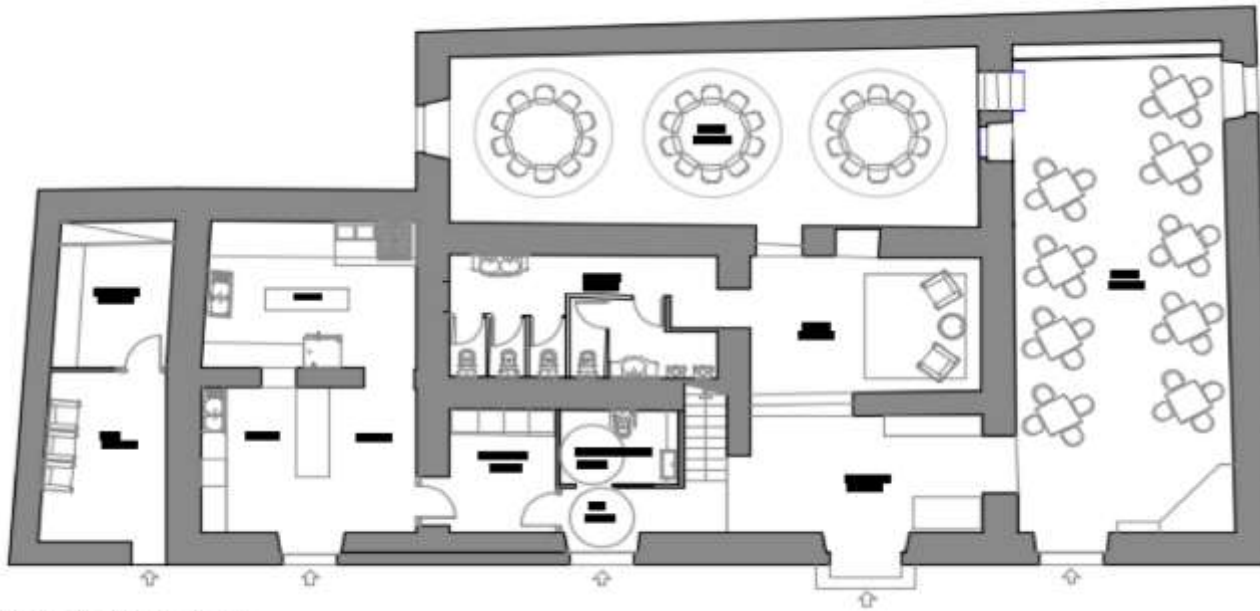
SUPERFÍCIE CONSTRUÏDA:	
PLANTA BAIXA:	
MAS:	141,95 m2
MASOVERIA:	88,52 m2
PALLISSA:	81,25 m2
AMPLIACIÓ PALLISSA:	35,76 m2
PORXO:	31,88 m2
TOTAL PLANTA BAIXA:	379,76 m2
TOTAL MATEUS:	839,61 m2



- Acord
- Aprovar projecte



# PROJECTE EN SÒL NO URBANITZABLE PER A LA REHABILITACIÓ INTERIOR D'UNA MASIA PER A ÚS DE RESTAURACIÓ



Dipòsit planta baixa



## ● Acord

- Aprovar el projecte

### ■ PLANS ESPECIALS URBANÍSTICS

- Càmping i aparcament de caravanes, autocaravanes i remolcs tenda
- Infraestructures no previstes en el planejament territorial o urbanístic
- Ampliació usos hotelers autoritzats en masies i cases rurals
- Ampliació indústries implantades legalment en SNU o SUND
- *Plans especials de Catàlegs de masies i cases rurals*
- *Plans especials optatius per actuacions específiques*

### ■ ACTUACIONS ESPECÍFIQUES D'INTERÈS PÚBLIC

- Activitats col·lectives a l'aire lliure
  - Caràcter esportiu, cultural, d'educació en el lleure i esbarjo
- Equipaments i serveis comunitaris
  - No compatibles amb els usos urbans
- Infraestructures d'accessibilitat
- Instal·lacions i obres per a serveis tècnics
  - Infraestructura hidràulica, xarxes de subministrament, tractament de residus, producció d'energia a partir de fonts renovables,...

### ■ REHABILITACIÓ DE MASIES, CASES RURALS I ALTRES CONSTRUCCIONS

- Canvi d'ús entre aquells previstos en l'art. 47.3bis del TRLUC
- Obres de rehabilitació de masies i cases rurals
- Obres de reconstrucció de ruïnes

### ■ HABITATGES ASSOCIATS A ACTIVITATS RÚSTIQUES

- Habitatges familiars
- Allotjaments de temporers

### ■ OBERTURA O RECUPERACIÓ DE VIES D'ACCÉS I CAMINS

- No contemplades per la legislació sectorial

### ■ ESTACIONS DE SUBMINISTRAMENT DE CARBURANTS

- Prestació d'altres serveis de la xarxa viària

### ■ CONSTRUCCIONS AUXILIARS TURISME RURAL

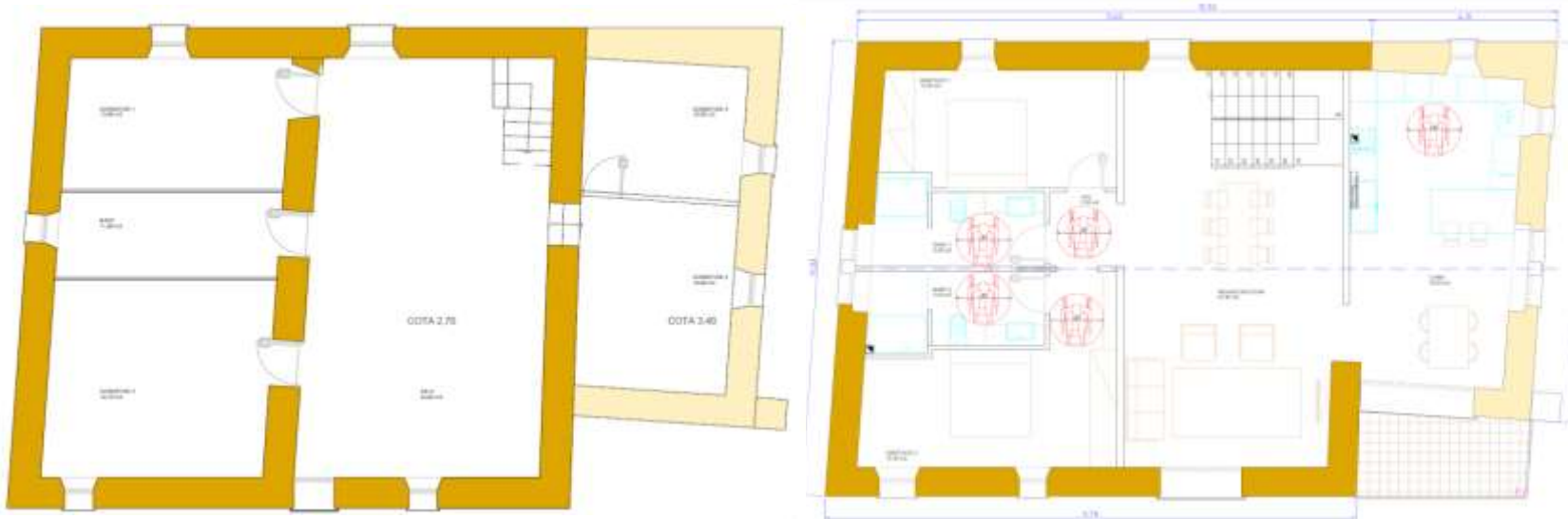
### ■ INFRAESTRUCTURES RELATIVES A UN SISTEMA DE SERVEIS TÈCNICS



# PROJECTE EN SÒL NO URBANITZABLE PER A LA REFORMA INTERIOR I EXTERIOR D'UNA MASIA PER A ÚS D'HABITATGE FAMILIAR



Planta pis, estat inicial i proposta



Proposta intervenció façanes oest i sud





# PROJECTE EN SÒL NO URBANITZABLE PER A LA REHABILITACIÓ D'UNA MASIA PER A ÚS D'HABITATGE FAMILIAR



ESTAT ACTUAL

PROPOSTA INICIAL



PROJECTE DE REHABILITACIÓ INTEGRAL

RECONSTRUCCIÓ COBERTA



PROPOSTA APROVADA

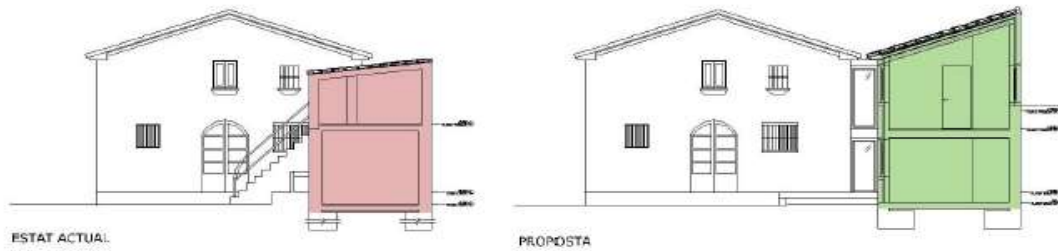


● Acord

● Aprovar el projecte



# PROJECTE EN SÒL NO URBANITZABLE DE REFORMA I AMPLIACIÓ D'UNA MASIA PER A ÚS D'HABITATGE FAMILIAR



Vista general del conjunt edificatori. Proposta.



- **Acord**
- ---

Aprovar el projecte



### ■ PLANS ESPECIALS URBANÍSTICS

- Càmping i aparcament de caravanes, autocaravanes i remolcs tenda
- Infraestructures no previstes en el planejament territorial o urbanístic
- Ampliació usos hotelers autoritzats en masies i cases rurals
- Ampliació indústries implantades legalment en SNU o SUND
- *Plans especials de Catàlegs de masies i cases rurals*
- *Plans especials optatius per actuacions específiques*

### ■ ACTUACIONS ESPECÍFIQUES D'INTERÈS PÚBLIC

- Activitats col·lectives a l'aire lliure
  - Caràcter esportiu, cultural, d'educació en el lleure i esbarjo
- Equipaments i serveis comunitaris
  - No compatibles amb els usos urbans
- Infraestructures d'accessibilitat
- Instal·lacions i obres per a serveis tècnics
  - Infraestructura hidràulica, xarxes de subministrament, tractament de residus, producció d'energia a partir de fonts renovables,...

### ■ REHABILITACIÓ DE MASIES, CASES RURALS I ALTRES CONSTRUCCIONS

- Canvi d'ús entre aquells previstos en l'art. 47.3bis del TRLUC
- Obres de rehabilitació de masies i cases rurals
- Obres de reconstrucció de ruïnes

### ■ HABITATGES ASSOCIATS A ACTIVITATS RÚSTIQUES

- Habitatges familiars
- Allotjaments de temporers

### ■ OBERTURA O RECUPERACIÓ DE VIES D'ACCÉS I CAMINS

- No contemplades per la legislació sectorial

### ■ ESTACIONS DE SUBMINISTRAMENT DE CARBURANTS

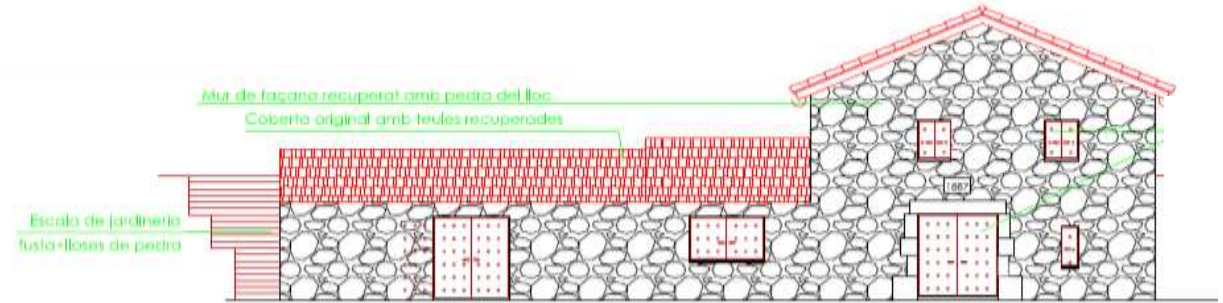
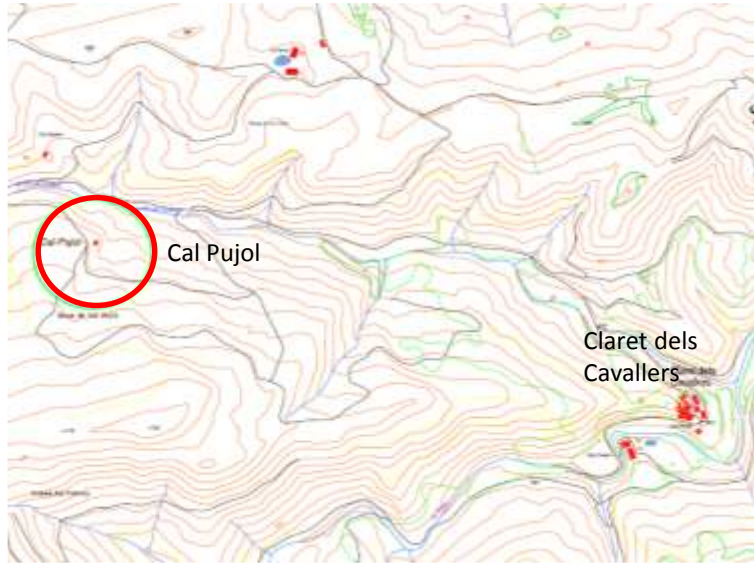
- Prestació d'altres serveis de la xarxa viària

### ■ CONSTRUCCIONS AUXILIARS TURISME RURAL

### ■ INFRAESTRUCTURES RELATIVES A UN SISTEMA DE SERVEIS TÈCNICS

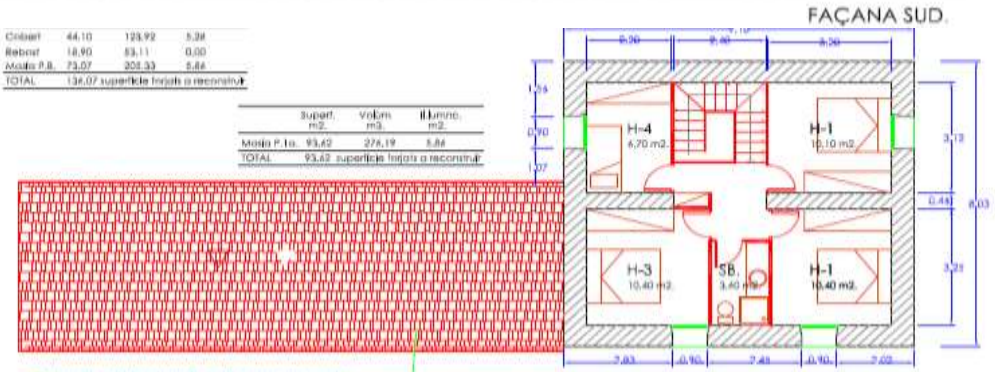


# PROJECTE EN SÒL NO URBANITZABLE PER A RECONSTRUIR UNA MASIA PER A ÚS D'HABITATGE FAMILIAR

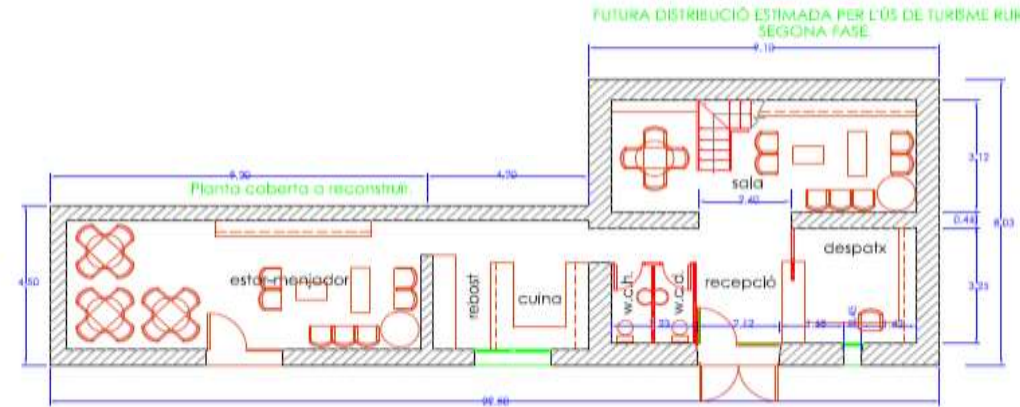


Cobert	44,10	123,92	5,28
Rebot	18,90	53,11	0,00
Masia P.1a	75,07	205,33	8,88
<b>TOTAL</b>	<b>138,07</b>	<b>supèrfitc ferjat a reconstruir</b>	

Superf. m <sup>2</sup>	volum m <sup>3</sup>	il·lumin. m <sup>2</sup>	
Masia P.1a	93,42	278,19	8,88
<b>TOTAL</b>	<b>93,42</b>	<b>supèrfitc ferjat a reconstruir</b>	



ENT PARÀMETRES

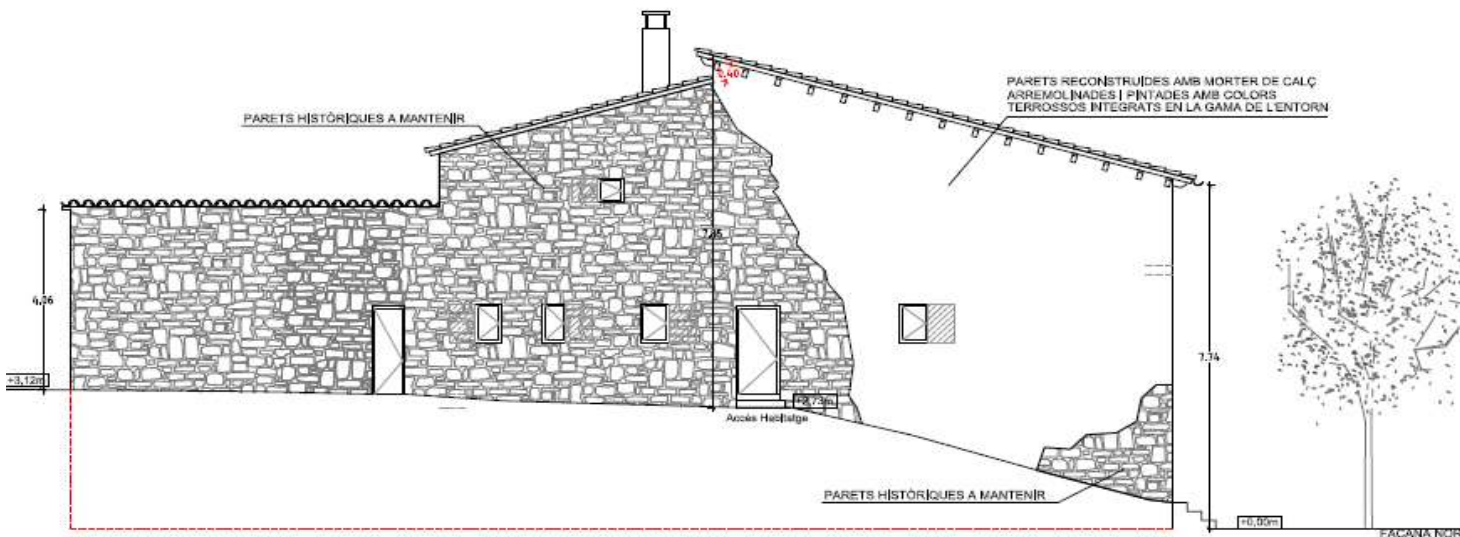
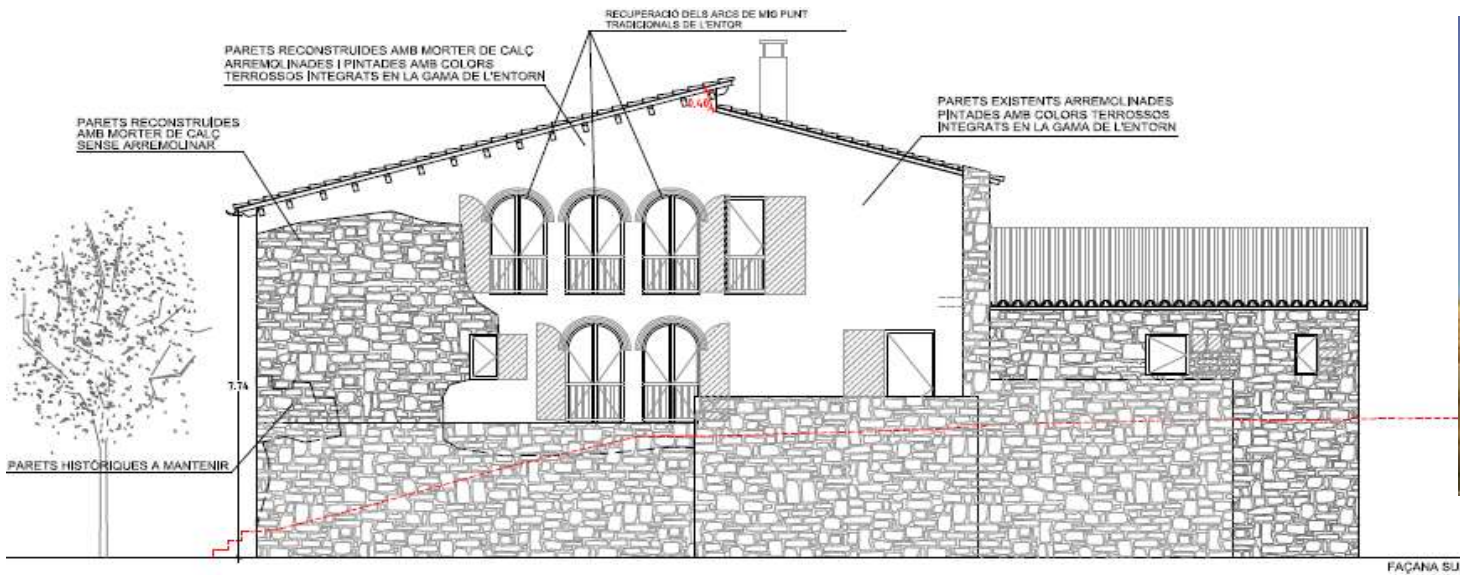


● Acord

● Informar favorablement



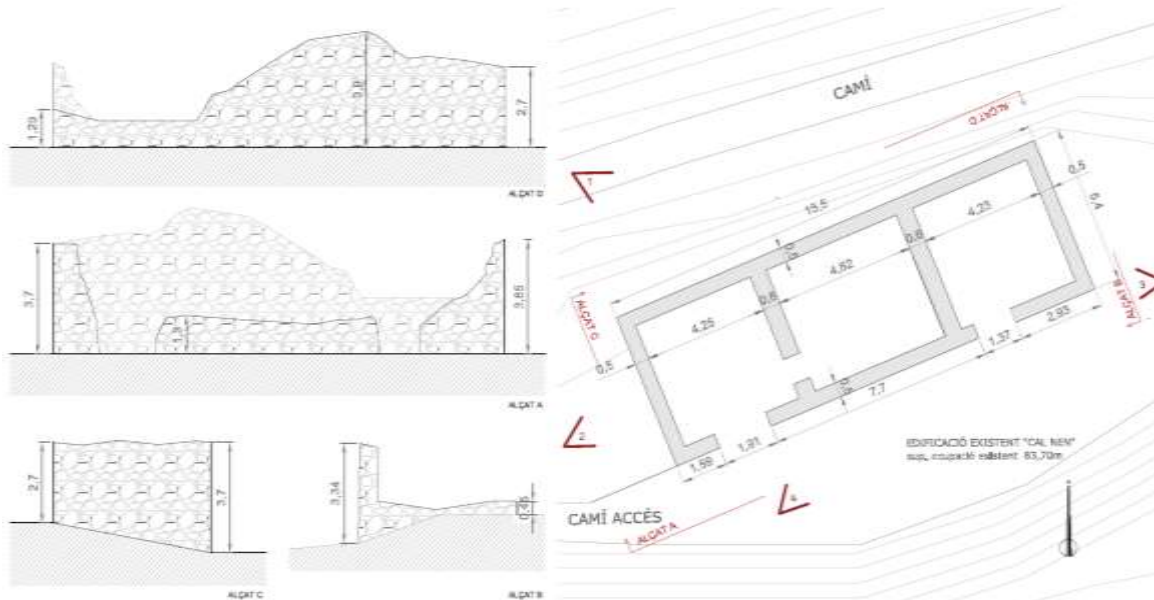
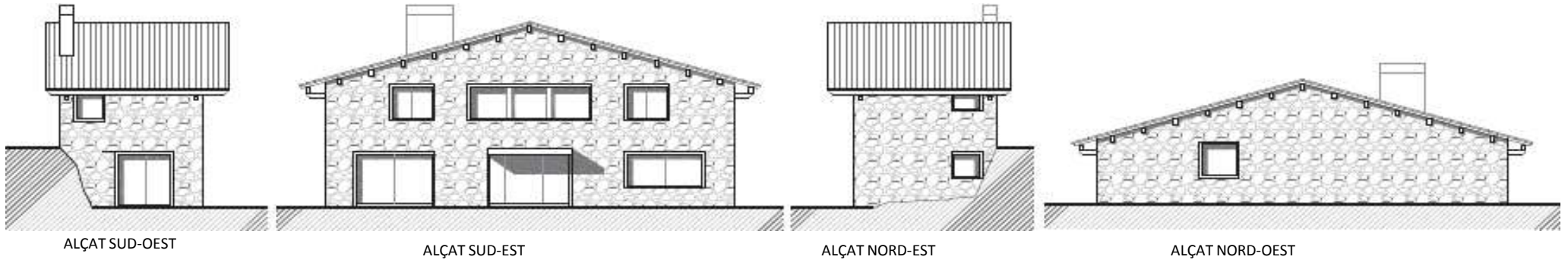
# PROJECTE EN SÒL NO URBANITZABLE PER A RECONSTRUIR UNA MASIA PER A ÚS D'HABITATGE FAMILIAR



- **Acord**
- Informe favorable



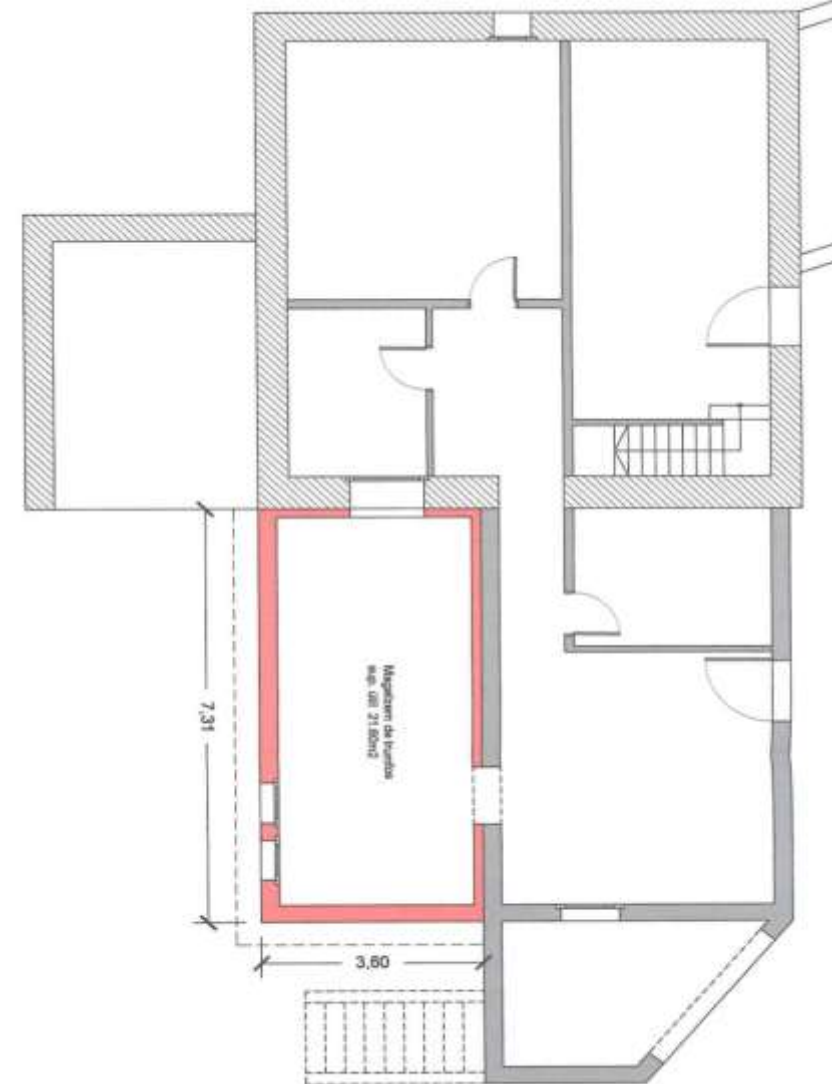
PROJECTE EN SÒL NO URBANITZABLE PER A RECONSTRUIR UNA MASIA PER A ÚS D'HABITATGE FAMILIAR  
PLANTA BAIXA PROPOSTA



- Acord
- Denegar l'aprovació del projecte



# PROJECTE EN SÒL NO URBANITZABLE PER A L'AMPLIACIÓ DE LA PLANTA BAIXA D'UNA MASIA PER A ÚS DE MAGATZEM AGRÍCOL



● Acord

Retornar

### ■ PLANS ESPECIALS URBANÍSTICS

- Càmping i aparcament de caravanes, autocaravanes i remolcs tenda
- Infraestructures no previstes en el planejament territorial o urbanístic
- Ampliació usos hotelers autoritzats en masies i cases rurals
- Ampliació indústries implantades legalment en SNU o SUND
- *Plans especials de Catàlegs de masies i cases rurals*
- *Plans especials optatius per actuacions específiques*

### ■ ACTUACIONS ESPECÍFIQUES D'INTERÈS PÚBLIC

- Activitats col·lectives a l'aire lliure
  - Caràcter esportiu, cultural, d'educació en el lleure i esbarjo
- Equipaments i serveis comunitaris
  - No compatibles amb els usos urbans
- Infraestructures d'accessibilitat
- Instal·lacions i obres per a serveis tècnics
  - Infraestructura hidràulica, xarxes de subministrament, tractament de residus, producció d'energia a partir de fonts renovables,...

### ■ REHABILITACIÓ DE MASIES, CASES RURALS I ALTRES CONSTRUCCIONS

- Canvi d'ús entre aquells previstos en l'art. 47.3bis del TRLUC
- Obres de rehabilitació de masies i cases rurals
- Obres de reconstrucció de ruïnes

### ■ HABITATGES ASSOCIATS A ACTIVITATS RÚSTIQUES

- Habitatges familiars
- Allotjaments de temporers

### ■ OBERTURA O RECUPERACIÓ DE VIES D'ACCÉS I CAMINS

- No contemplades per la legislació sectorial

### ■ ESTACIONS DE SUBMINISTRAMENT DE CARBURANTS

- Prestació d'altres serveis de la xarxa viària

### ■ CONSTRUCCIONS AUXILIARS TURISME RURAL

### ■ INFRASTRUCTURES RELATIVES A UN SISTEMA DE SERVEIS TÈCNICS



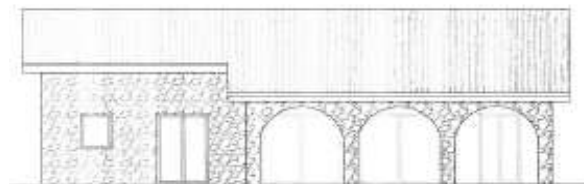
# PROJECTE EN SÒL NO URBANITZABLE PER A LA CONSTRUCCIÓ D'UN HABITATGE FAMILIAR ASSOCIAT A UNA EXPLOTACIÓ RAMADERA



## Emplaçament



## Proposta inicial nou habitatge rural

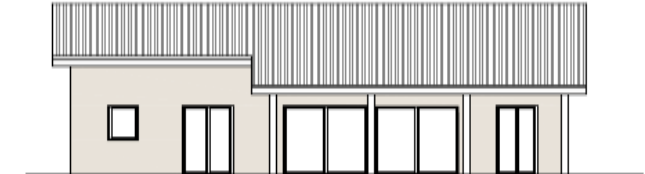


ALÇAT OEST

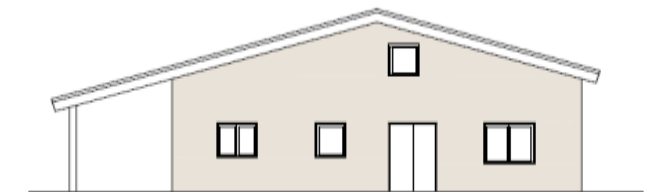


ALÇAT SUD

## Nova proposta nou habitatge rural



ALÇAT OEST

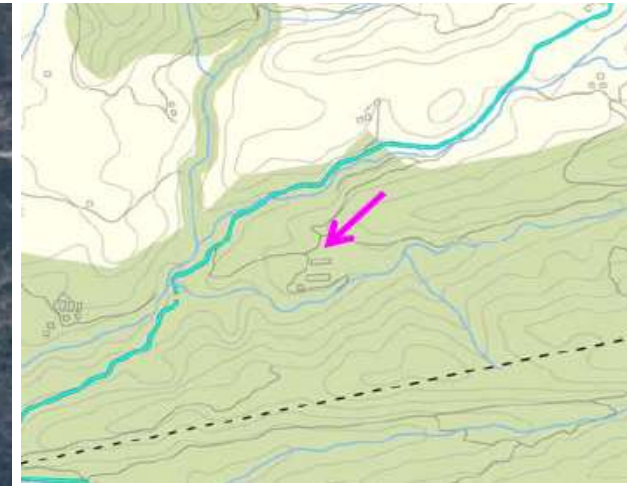
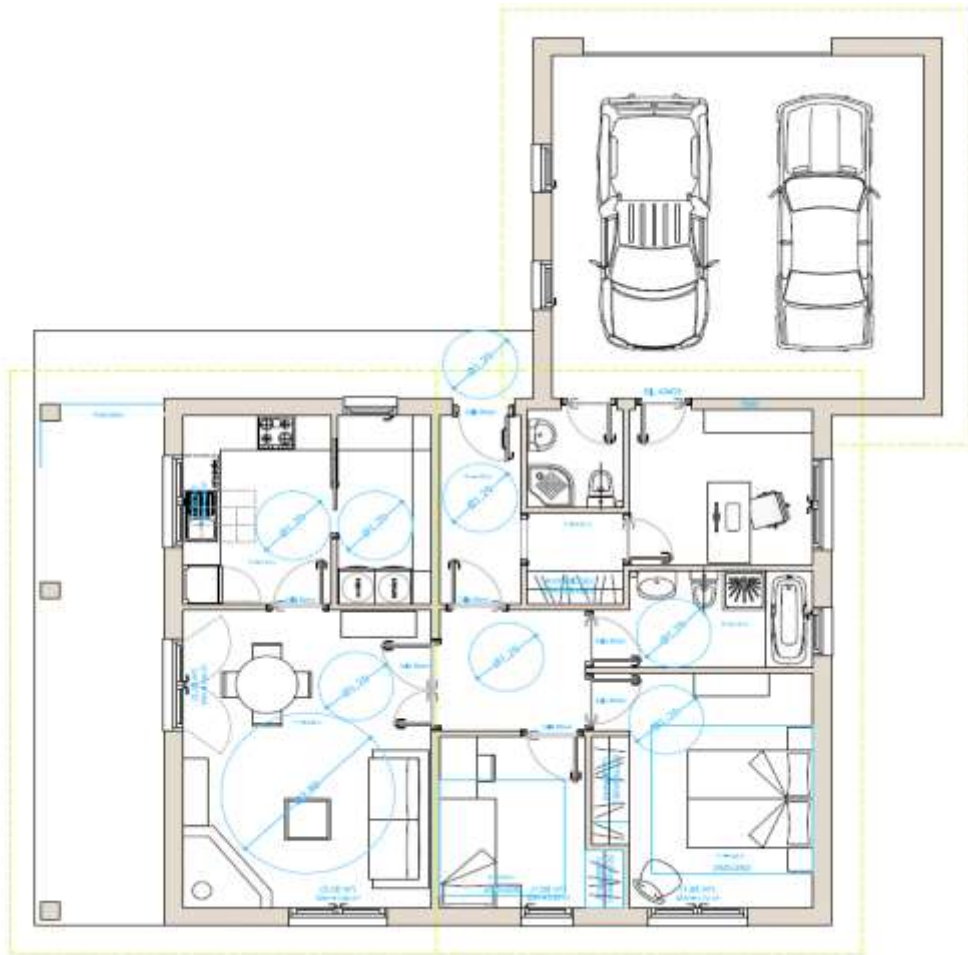


● **Acord**

● Aprovar el projecte



# PROJECTE EN SÒL NO URBANITZABLE PER A LA CONSTRUCCIÓ D'UN HABITATGE FAMILIAR ASSOCIAT A UNA EXPLOTACIÓ RAMADERA





### ■ PLANS ESPECIALS URBANÍSTICS

- Càmping i aparcament de caravanes, autocaravanes i remolcs tenda
- Infraestructures no previstes en el planejament territorial o urbanístic
- Ampliació usos hotelers autoritzats en masies i cases rurals
- Ampliació indústries implantades legalment en SNU o SUND
- *Plans especials de Catàlegs de masies i cases rurals*
- *Plans especials optatius per actuacions específiques*

### ■ ACTUACIONS ESPECÍFIQUES D'INTERÈS PÚBLIC

- Activitats col·lectives a l'aire lliure
  - Caràcter esportiu, cultural, d'educació en el lleure i esbarjo
- Equipaments i serveis comunitaris
  - No compatibles amb els usos urbans
- Infraestructures d'accessibilitat
- Instal·lacions i obres per a serveis tècnics
  - Infraestructura hidràulica, xarxes de subministrament, tractament de residus, producció d'energia a partir de fonts renovables,...

### ■ REHABILITACIÓ DE MASIES, CASES RURALS I ALTRES CONSTRUCCIONS

- Canvi d'ús entre aquells previstos en l'art. 47.3bis del TRLUC
- Obres de rehabilitació de masies i cases rurals
- Obres de reconstrucció de ruïnes

### ■ HABITATGES ASSOCIATS A ACTIVITATS RÚSTIQUES

- Habitatges familiars
- Allotjaments de temporers

### ■ OBERTURA O RECUPERACIÓ DE VIES D'ACCÉS I CAMINS

- No contemplades per la legislació sectorial

### ■ ESTACIONS DE SUBMINISTRAMENT DE CARBURANTS

- Prestació d'altres serveis de la xarxa viària

### ■ CONSTRUCCIONS AUXILIARS TURISME RURAL

### ■ INFRASTRUCTURES RELATIVES A UN SISTEMA DE SERVEIS TÈCNICS



# PROJECTE EN SÒL NO URBANITZABLE PER A L'ADEQUACIÓ D'UN CAMÍ DE VIANANTS



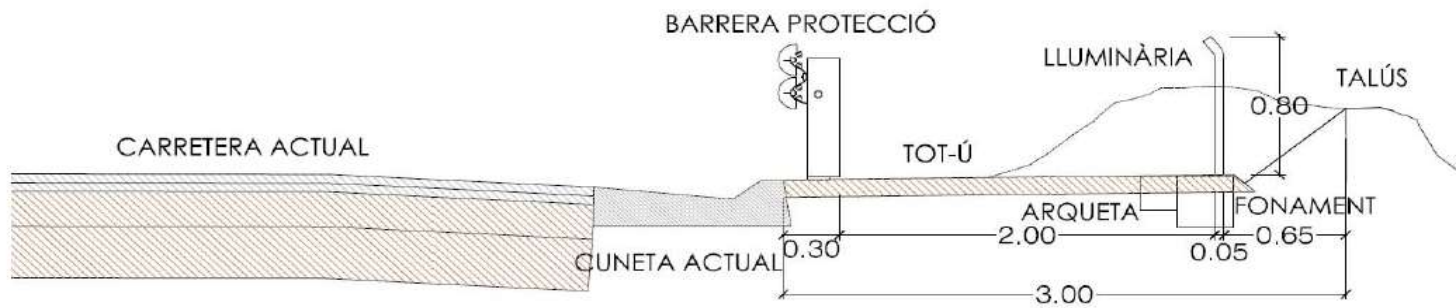
Al costat de la carretera i no habient un camí de vianants. L'Intençió de l'Ajuntament és ampliar i adequar també per a bicicletes. L'amplada total és de 3,20m.



Anticopa a les Alzines



Vista oposada des de les Alzines



SECCIÓ

## Acord

Aprovar el projecte



# PROJECTE EN SÒL NO URBANITZABLE PER A LA MODIFICACIÓ DEL TRAÇAT D'UN CAMÍ



Estat actual i traçat proposta



Proposta. Planta

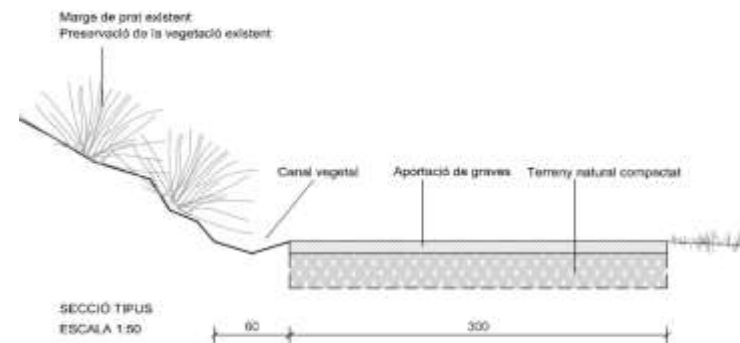
## Estat actual. Vistes



Punt d'intersecció del camí nou amb el nou traçat, a l'esquerra.



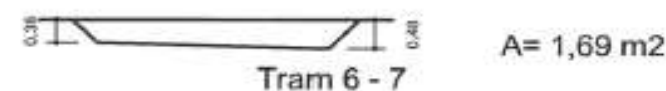
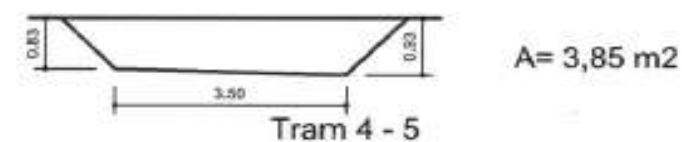
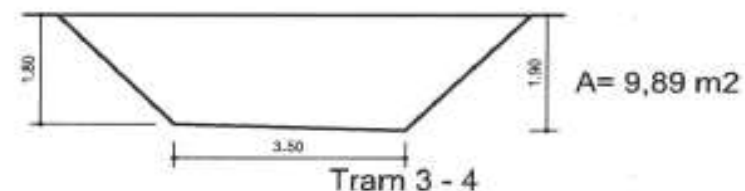
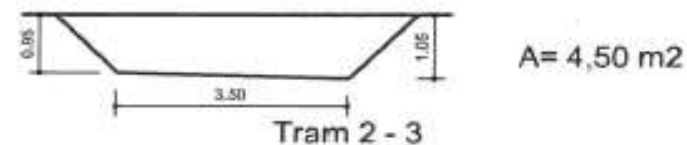
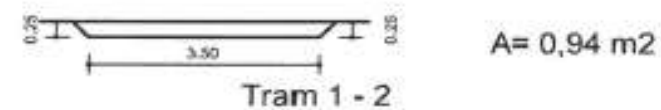
Punt d'intersecció del camí existent amb el nou traçat, a la dreta.



Proposta. Secció transversal tipus

## Acord

Aprovar definitivament



● **Acord**

Suspendre l'aprovació definitiva del projecte

### ■ PLANS ESPECIALS URBANÍSTICS

- Càmping i aparcament de caravanes, autocaravanes i remolcs tenda
- Infraestructures no previstes en el planejament territorial o urbanístic
- Ampliació usos hotelers autoritzats en masies i cases rurals
- Ampliació indústries implantades legalment en SNU o SUND
- *Plans especials de Catàlegs de masies i cases rurals*
- *Plans especials optatius per actuacions específiques*

### ■ ACTUACIONS ESPECÍFIQUES D'INTERÈS PÚBLIC

- Activitats col·lectives a l'aire lliure
  - Caràcter esportiu, cultural, d'educació en el lleure i esbarjo
- Equipaments i serveis comunitaris
  - No compatibles amb els usos urbans
- Infraestructures d'accessibilitat
- Instal·lacions i obres per a serveis tècnics
  - Infraestructura hidràulica, xarxes de subministrament, tractament de residus, producció d'energia a partir de fonts renovables,...

### ■ REHABILITACIÓ DE MASIES, CASES RURALS I ALTRES CONSTRUCCIONS

- Canvi d'ús entre aquells previstos en l'art. 47.3bis del TRLUC
- Obres de rehabilitació de masies i cases rurals
- Obres de reconstrucció de ruïnes

### ■ HABITATGES ASSOCIATS A ACTIVITATS RÚSTIQUES

- Habitatges familiars
- Allotjaments de temporers

### ■ OBERTURA O RECUPERACIÓ DE VIES D'ACCÉS I CAMINS

- No contemplades per la legislació sectorial

### ■ ESTACIONS DE SUBMINISTRAMENT DE CARBURANTS

- Prestació d'altres serveis de la xarxa viària

### ■ CONSTRUCCIONS AUXILIARS TURISME RURAL

### ■ INFRASTRUCTURES RELATIVES A UN SISTEMA DE SERVEIS TÈCNICS



# PROJECTE EN SÒL NO URBANITZABLE PER A L'AMPLIACIÓ D'UN BAR-RESTAURANT EN UNA ESTACIÓ DE SERVEI



LOCALITZACIÓ

DETALL COBERT ACTUAL



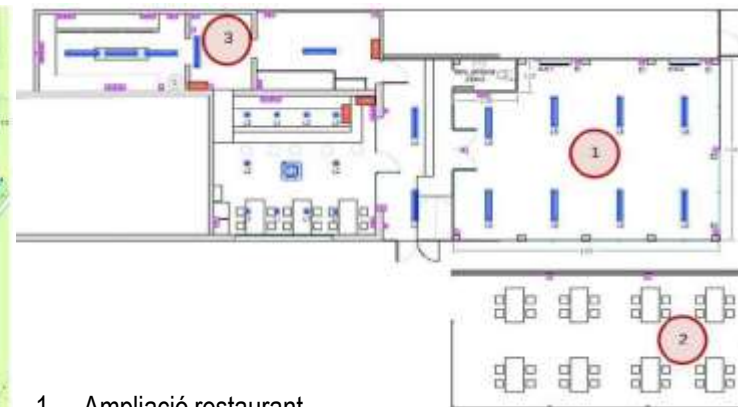
- Acord

---

- Aprovar el projecte

PLANEJAMENT URBANÍSTIC VIGENT

PROPOSTA AMPLIACIÓ



1. Ampliació restaurant
2. Terrassa
3. Auxiliar



### ■ PLANS ESPECIALS URBANÍSTICS

- Càmping i aparcament de caravanes, autocaravanes i remolcs tenda
- Infraestructures no previstes en el planejament territorial o urbanístic
- Ampliació usos hotelers autoritzats en masies i cases rurals
- Ampliació indústries implantades legalment en SNU o SUND
- *Plans especials de Catàlegs de masies i cases rurals*
- *Plans especials optatius per actuacions específiques*

### ■ ACTUACIONS ESPECÍFIQUES D'INTERÈS PÚBLIC

- Activitats col·lectives a l'aire lliure
  - Caràcter esportiu, cultural, d'educació en el lleure i esbarjo
- Equipaments i serveis comunitaris
  - No compatibles amb els usos urbans
- Infraestructures d'accessibilitat
- Instal·lacions i obres per a serveis tècnics
  - Infraestructura hidràulica, xarxes de subministrament, tractament de residus, producció d'energia a partir de fonts renovables,...

### ■ REHABILITACIÓ DE MASIES, CASES RURALS I ALTRES CONSTRUCCIONS

- Canvi d'ús entre aquells previstos en l'art. 47.3bis del TRLUC
- Obres de rehabilitació de masies i cases rurals
- Obres de reconstrucció de ruïnes

### ■ HABITATGES ASSOCIATS A ACTIVITATS RÚSTIQUES

- Habitatges familiars
- Allotjaments de temporers

### ■ OBERTURA O RECUPERACIÓ DE VIES D'ACCÉS I CAMINS

- No contemplades per la legislació sectorial

### ■ ESTACIONS DE SUBMINISTRAMENT DE CARBURANTS

- Prestació d'altres serveis de la xarxa viària

### ■ CONSTRUCCIONS AUXILIARS TURISME RURAL

### ■ INFRASTRUCTURES RELATIVES A UN SISTEMA DE SERVEIS TÈCNICS



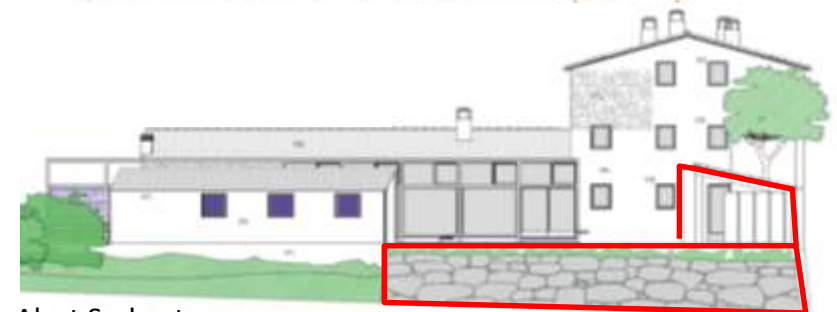
# PROJECTE EN SÒL NO URBANITZABLE PER LA REHABILITACIÓ D'UNA MASIA PER A L'ÚS DE TURISME RURAL



Enderrocs



Obra Nova



Alçat Sud-est

● Acord

● Aprovar el projecte



■ **NOVES CONSTRUCCIONS D'UNA ACTIVITAT RÚSTICA QUE SUPERIN LLINDARS**

- Construccions al servei d'activitats agrícoles o forestals
- Instal·lacions destinades a la cria d'animals
- Ampliació explotacions rústiques existents
- Construccions emmagatzematge, conservació, manipulació i transformació de productes, i prestació de serveis

■ **INSTAL·LACIÓ ELEMENTS ENERGÈTICS I AMBIENTALS**

- Cara exterior de la coberta obres implantades legalment
- Parets obres implantades legalment

■ **AMPLIACIONS EDIFICACIONS EN SNU NO AJUSTADES AL RÈGIM VIGENT**

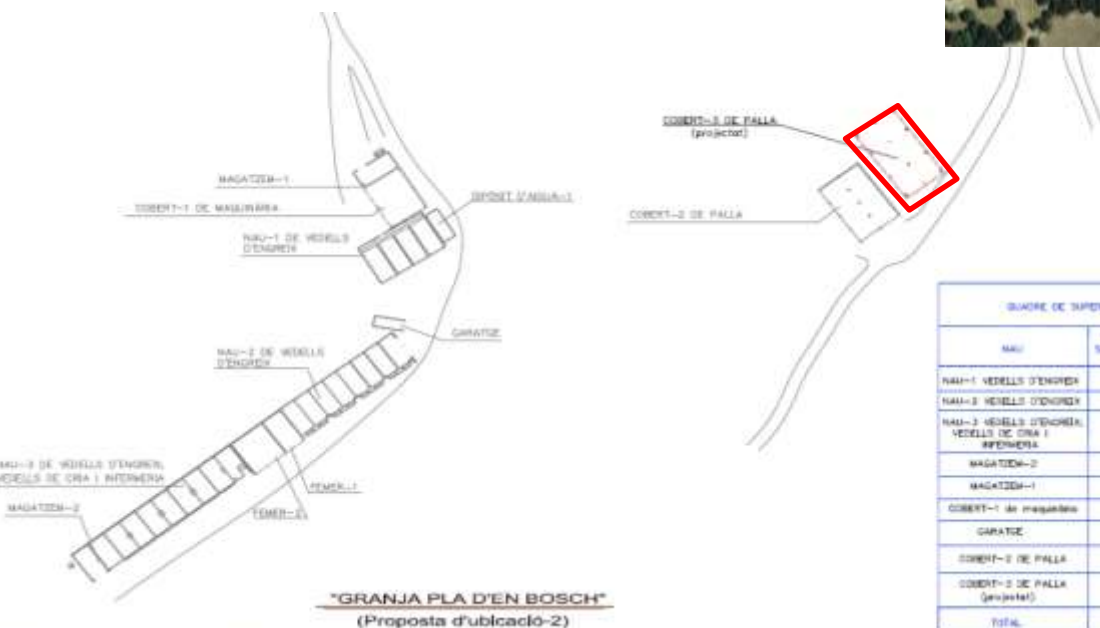
- Degudament autoritzades i quan el planejament no adaptat ho prevegi

■ **IMPLANTACIÓ D'OBRES AUXILIARS EN EDIFICACIONS APROVADES**

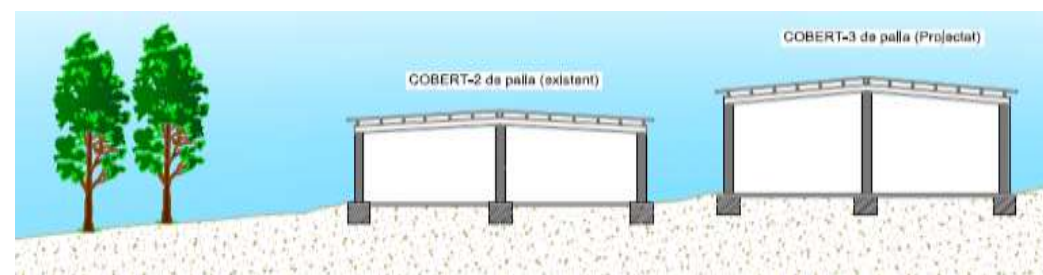
- No comportin volum edificat sobre la cota de terreny
- Reparacions que exigeixin la salubritat pública i la seguretat de les persones
- Millores en immobles que no comportin canvi d'ús o augment o distribució diferent del volum edificat
- No contemplades per la legislació sectorial



# PROJECTE EN SÒL NO URBANITZABLE PER A LA CONSTRUCCIÓ D'UN COBERT AGRÍCOLA



QUADRE DE SUPERFÍCIES	
NOM	SUPERFÍCIE (m <sup>2</sup> )
NAD-1 VEJELLS D'ENFERMERS	228,88
NAD-3 VEJELLS D'ENFERMERS	394,30
NAD-2 VEJELLS D'ENFERMERS, VEJELLS DE CIRA I INFIRMERIA	447,84
MAGATZEM-2	50,88
MAGATZEM-1	37,70
COBERT-1 de magatzems	140,70
GARATGE	28,21
COBERT-2 DE PALLA	238,85
COBERT-3 DE PALLA (Projectat)	288,90
TOTAL	1.989,03



- Acord
- Informe favorable



# PROJECTE EN SÒL NO URBANITZABLE PER A LA CONSTRUCCIÓ D'UN COBERT AGRÍCOLA



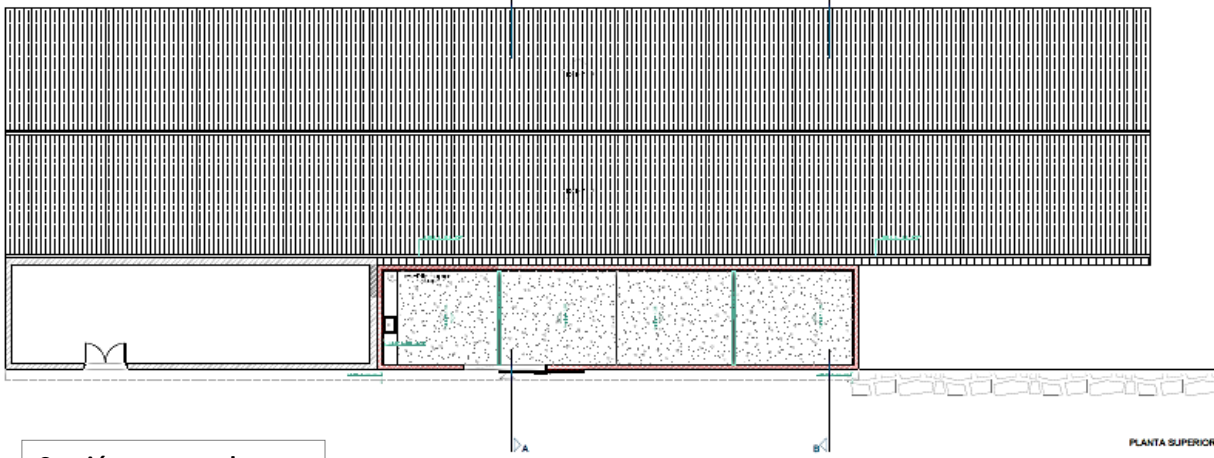
Planejament i situació



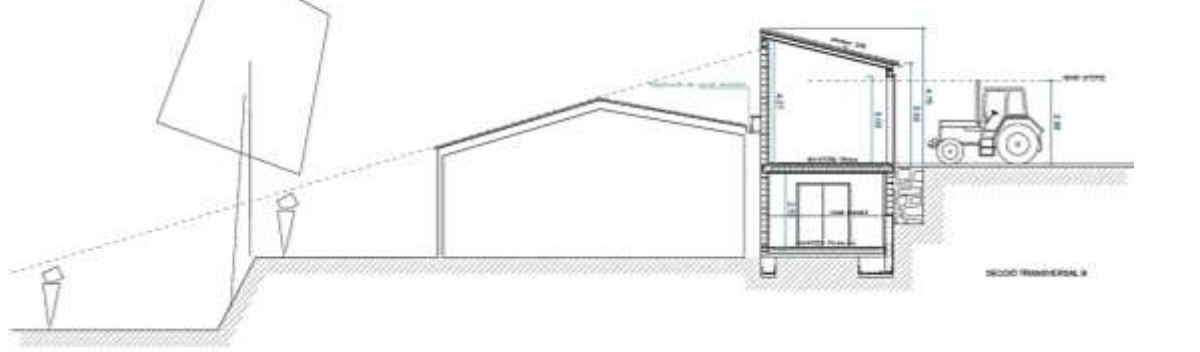
Terrenys de l'ampliació



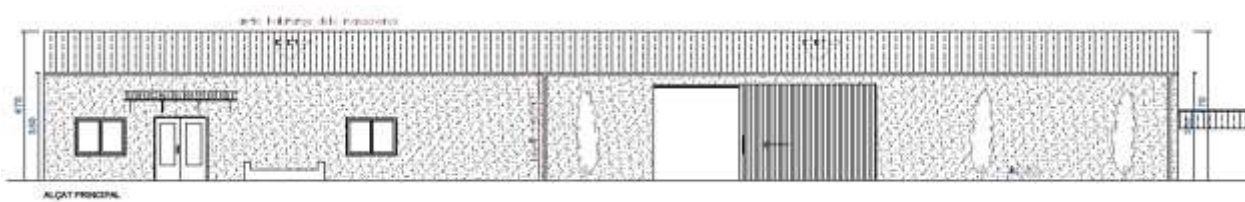
Planta baixa



Secció transversal



Alçat nord



• Acord  
Suspendre l'emissió de l'informe

#### ■ NOVES CONSTRUCCIONS D'UNA ACTIVITAT RÚSTICA QUE SUPERIN LLINDARS

- Construccions al servei d'activitats agrícoles o forestals
- Instal·lacions destinades a la cria d'animals
- Ampliació explotacions rústiques existents
- Construccions emmagatzematge, conservació, manipulació i transformació de productes, i prestació de serveis

#### ■ INSTAL·LACIÓ ELEMENTS ENERGÈTICS I AMBIENTALS

- Cara exterior de la coberta obres implantades legalment
- Parets obres implantades legalment

#### ■ AMPLIACIONS EDIFICACIONS EN SNU NO AJUSTADES AL RÈGIM VIGENT

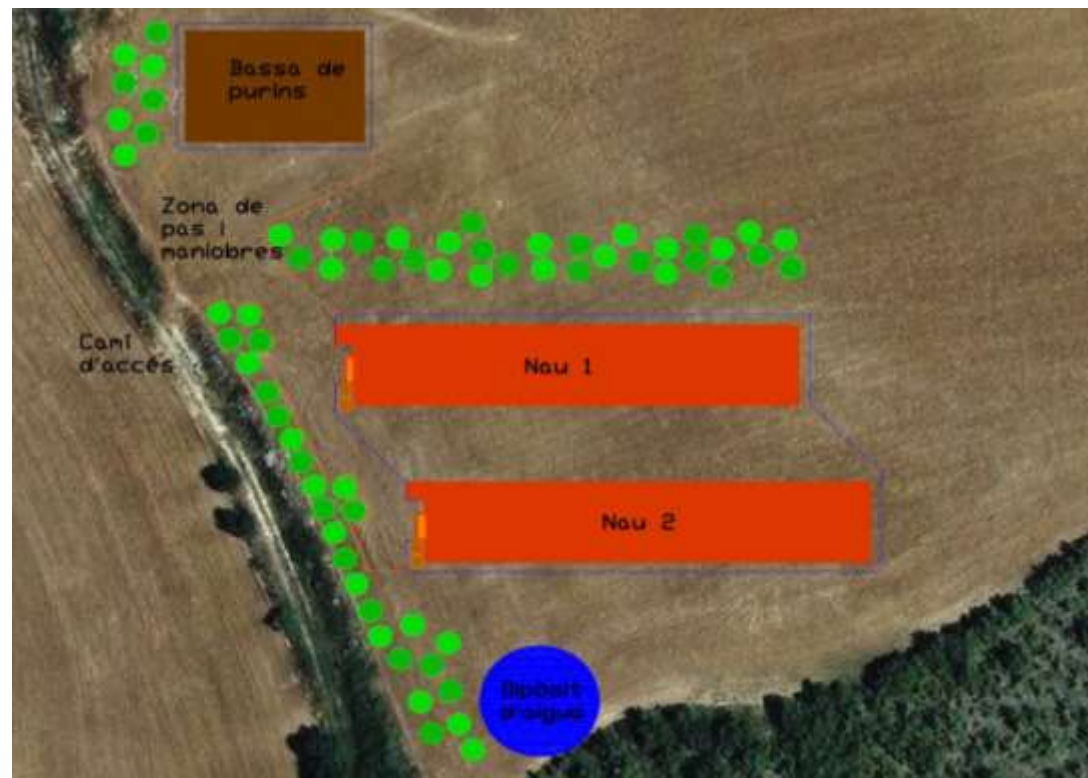
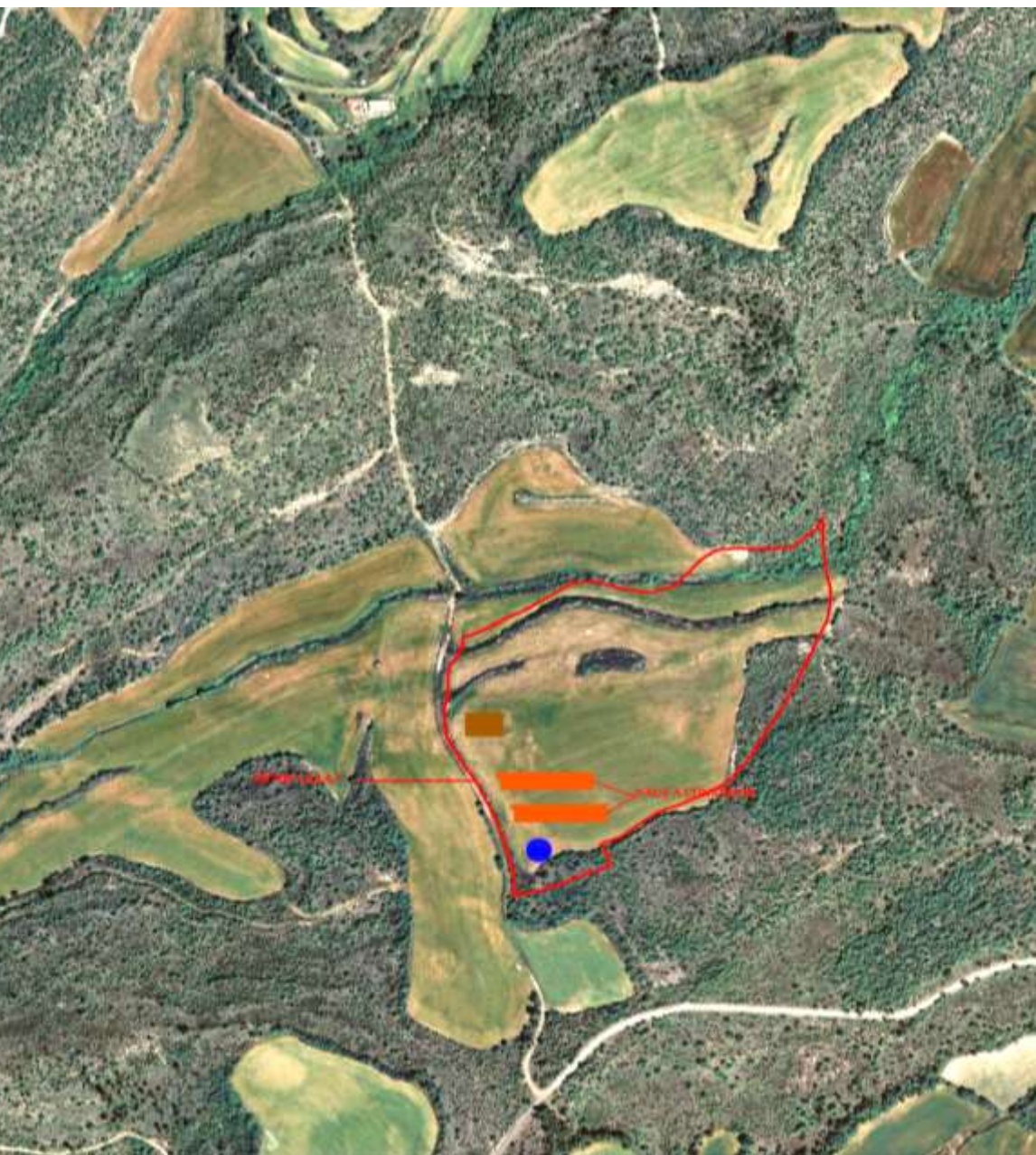
- Degudament autoritzades i quan el planejament no adaptat ho prevegi

#### ■ IMPLANTACIÓ D'OBRES AUXILIARS EN EDIFICACIONS APROVADES

- No comportin volum edificat sobre la cota de terreny
- Reparacions que exigeixin la salubritat pública i la seguretat de les persones
- Millores en immobles que no comportin canvi d'ús o augment o distribució diferent del volum edificat
- No contemplades per la legislació sectorial



# PROJECTE EN SÒL NO URBANITZABLE PER A LA INSTAL·LACIÓ D'UNA EXPLOTACIÓ PORCINA



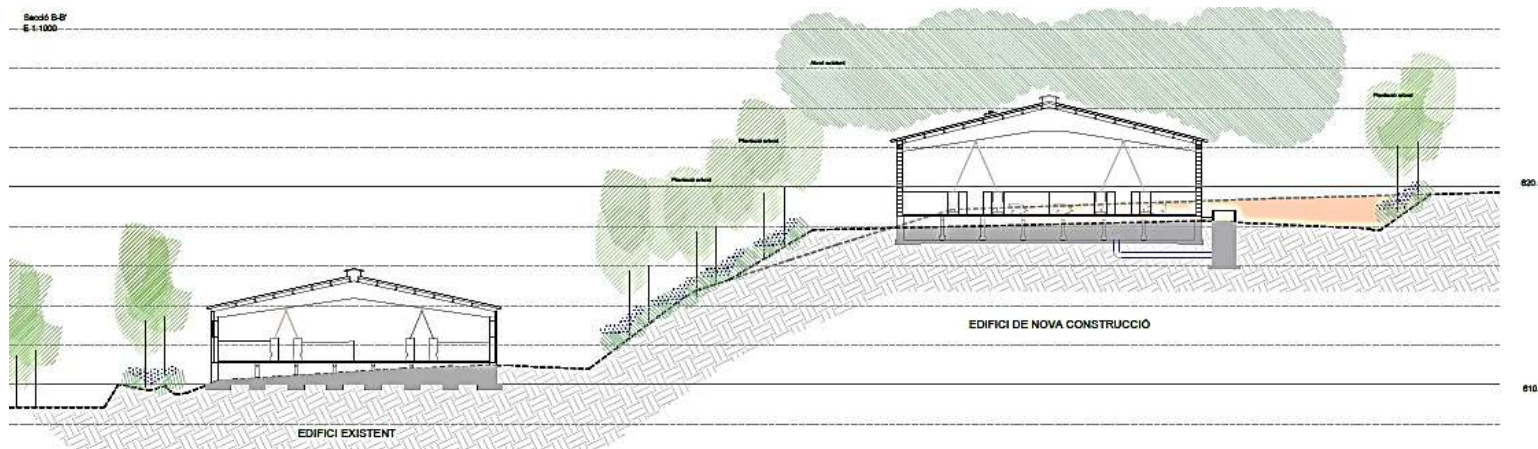
● Acord

Suspendre emissió informe

# PROJECTE EN SÒL NO URBANITZABLE PER A L'AMPLIACIÓ D'UNA EXPLOTACIÓ PORCINA



Secció B-B  
E 1:1000



**Acord**

Informe favorable.



# PROJECTE EN SÒL NO URBANITZABLE PER TRASLLAT I AMPLIACIÓ D'EXPLOTACIÓ PORCINA



Emplaçament inicial

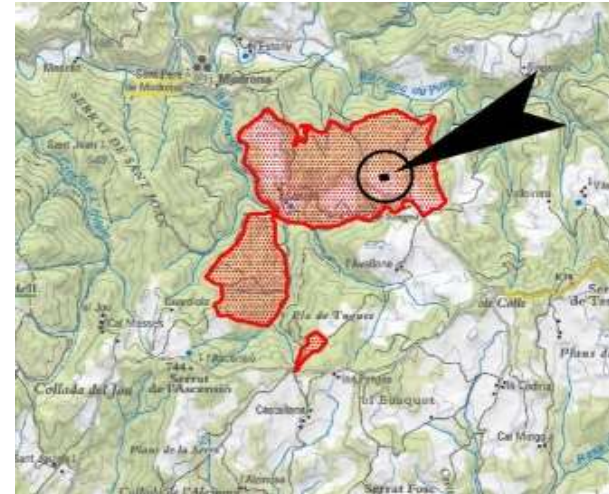


Emplaçament aprovat



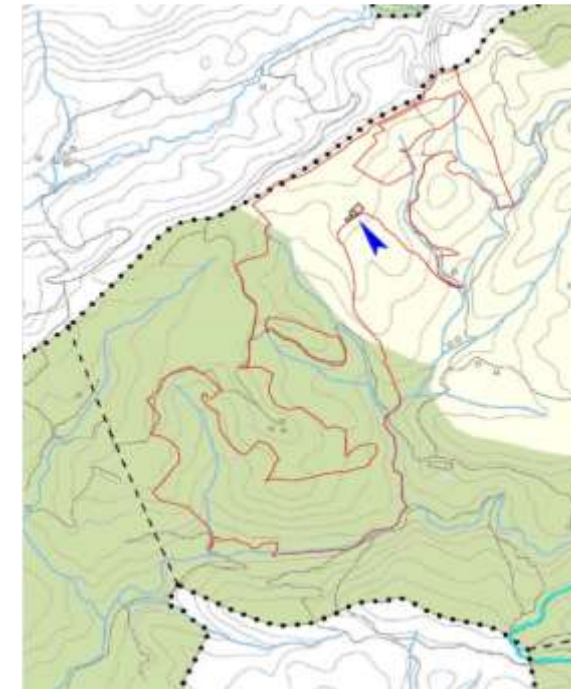
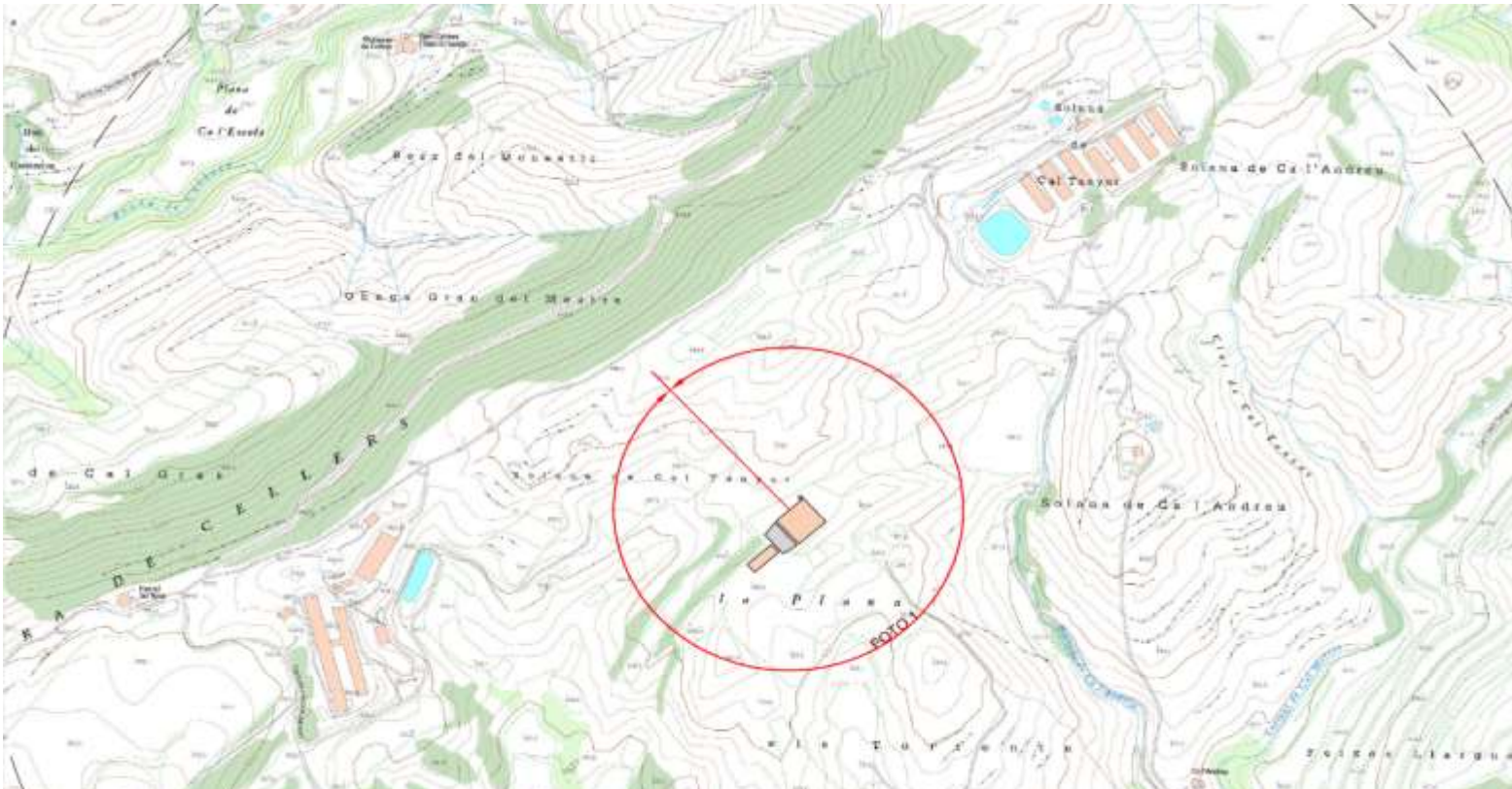
## Acord

Informe favorable





# PROJECTE EN SÒL NO URBANITZABLE PER LA INSTAL·LACIÓ D'UNA EXPLOTACIÓ BOVINA



## ● Acord

● Suspendre l'emissió de l'informe amb prescripcions





# PROJECTE EN SÒL NO URBANITZABLE PER LA INSTAL·LACIÓ D'UNA EXPLOTACIÓ BOVINA



## Acord

- Suspènre l'emissió de l'informe amb prescripcions



# PROJECTE EN SÒL NO URBANITZABLE PER LA INSTAL·LACIÓ D'UNA EXPLOTACIÓ BOVINA



Explotació avícola



● Acord

Informe desfavorable

■ **NOVES CONSTRUCCIONS D'UNA ACTIVITAT RÚSTICA QUE SUPERIN LLINDARS**

- Construccions al servei d'activitats agrícoles o forestals
- Instal·lacions destinades a la cria d'animals
- **Ampliació explotacions rústiques existents**
- Construccions emmagatzematge, conservació, manipulació i transformació de productes, i prestació de serveis

■ **INSTAL·LACIÓ ELEMENTS ENERGÈTICS I AMBIENTALS**

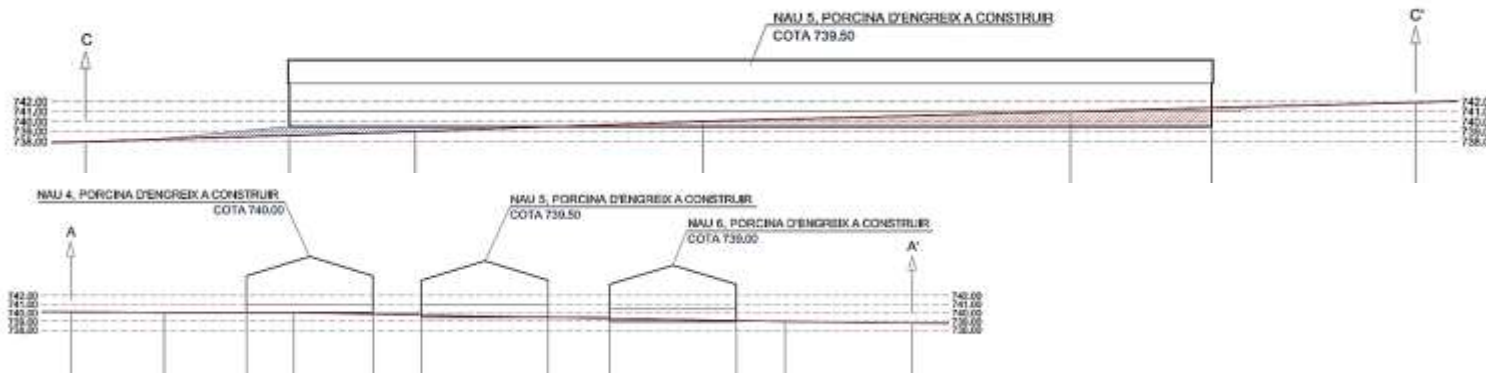
- Cara exterior de la coberta obres implantades legalment
- Parets obres implantades legalment

■ **AMPLIACIONS EDIFICACIONS EN SNU NO AJUSTADES AL RÈGIM VIGENT**

- Degudament autoritzades i quan el planejament no adaptat ho prevegi

■ **IMPLANTACIÓ D'OBRES AUXILIARS EN EDIFICACIONS APROVADES**

- No comportin volum edificat sobre la cota de terreny
- Reparacions que exigeixin la salubritat pública i la seguretat de les persones
- Millores en immobles que no comportin canvi d'ús o augment o distribució diferent del volum edificat
- No contemplades per la legislació sectorial



Acord

Informe favorable.

■ **NOVES CONSTRUCCIONS D'UNA ACTIVITAT RÚSTICA QUE SUPERIN LLINDARS**

- Construccions al servei d'activitats agrícoles o forestals
- Instal·lacions destinades a la cria d'animals
- Ampliació explotacions rústiques existents
- Construccions emmagatzematge, conservació, manipulació i transformació de productes, i prestació de serveis

■ **INSTAL·LACIÓ ELEMENTS ENERGÈTICS I AMBIENTALS**

- Cara exterior de la coberta obres implantades legalment
- Parets obres implantades legalment

■ **AMPLIACIONS EDIFICACIONS EN SNU NO AJUSTADES AL RÈGIM VIGENT**

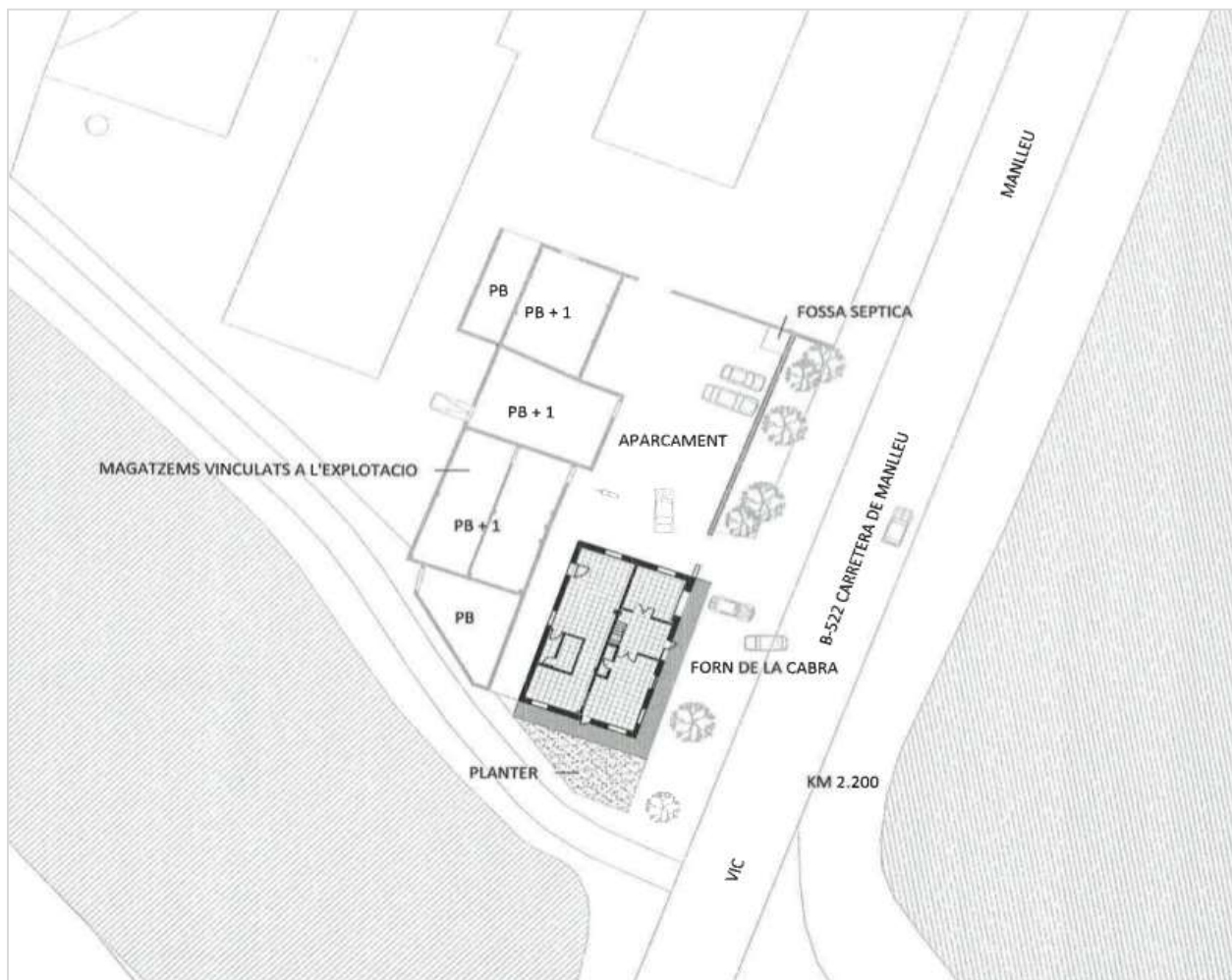
- Degudament autoritzades i quan el planejament no adaptat ho prevegi

■ **IMPLANTACIÓ D'OBRES AUXILIARS EN EDIFICACIONS APROVADES**

- No comportin volum edificat sobre la cota de terreny
- Reparacions que exigeixin la salubritat pública i la seguretat de les persones
- Millores en immobles que no comportin canvi d'ús o augment o distribució diferent del volum edificat
- No contemplades per la legislació sectorial



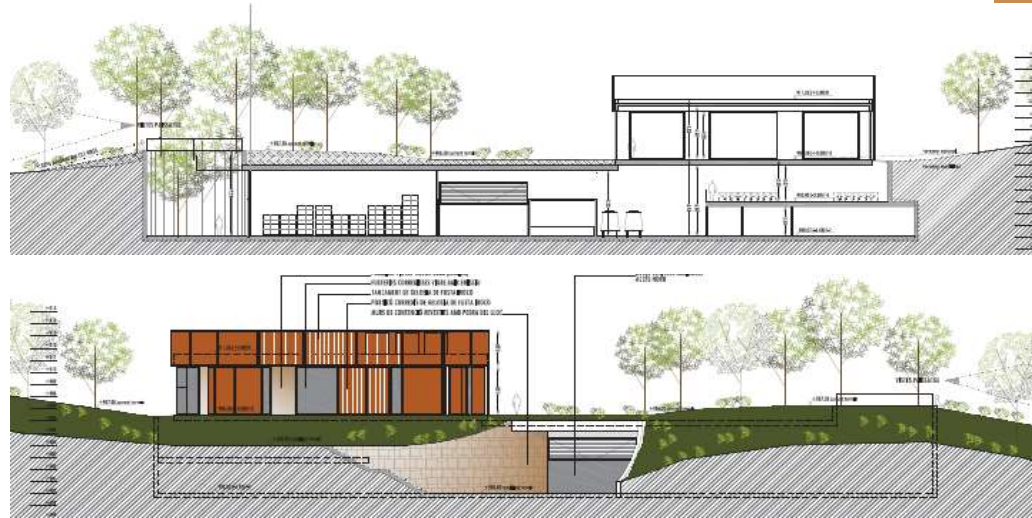
# PROJECTE EN SÒL NO URBANITZABLE PER IMPLANTAR L'ACTIVITAT DE VENTA DE PRODUCTES DE PROXIMITAT D'UNA FINCA AGRO-RAMADERA



- **Acord**
- Emetre informe favorable.



# PROJECTE EN SÒL NO URBANITZABLE PER IMPLANTAR UN CELLER AGRÍCOLA



● Acord

● Informe favorable





# PROJECTE EN SÒL NO URBANITZABLE PER INSTAL·LAR UNA BASSA PER A REG EN UNA FINCA AGRÍCOLA



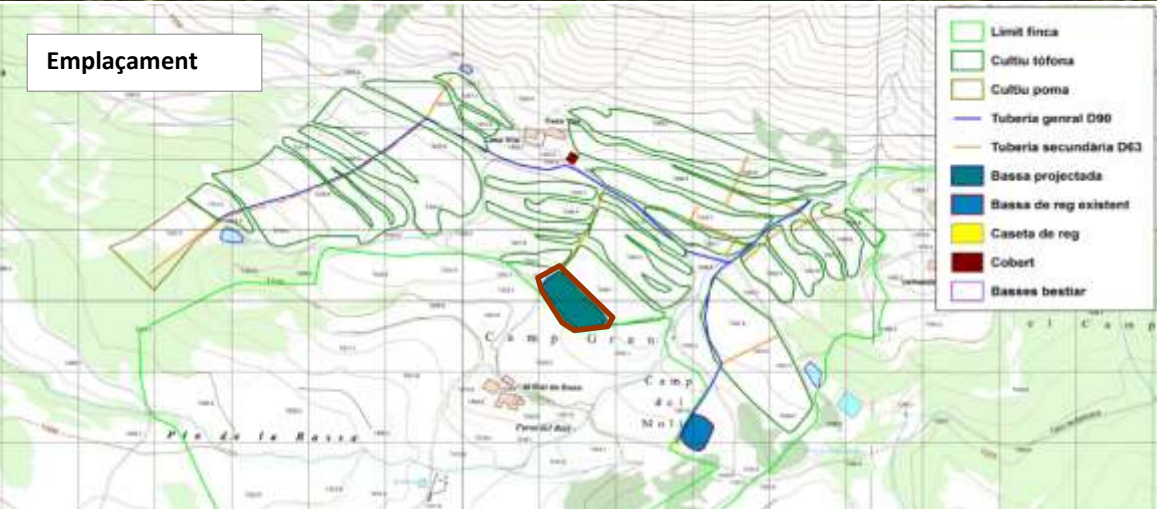
Situació



Proposta



Emplaçament



Localització

● Acord  
● Informe favorable



■ NOVES CONSTRUCCIONS D'UNA ACTIVITAT RÚSTICA QUE SUPERIN LLINDARS

- Construccions al servei d'activitats agrícoles o forestals
- Instal·lacions destinades a la cria d'animals
- Ampliació explotacions rústiques existents
- Construccions emmagatzematge, conservació, manipulació i transformació de productes, i prestació de serveis

■ INSTAL·LACIÓ ELEMENTS ENERGÈTICS I AMBIENTALS

- Cara exterior de la coberta obres implantades legalment
- Parets obres implantades legalment

■ AMPLIACIONS EDIFICACIONS EN SNU NO AJUSTADES AL RÈGIM VIGENT

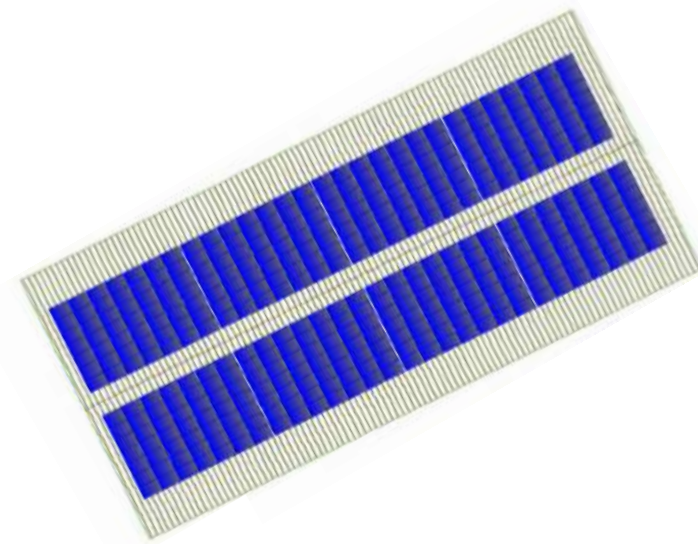
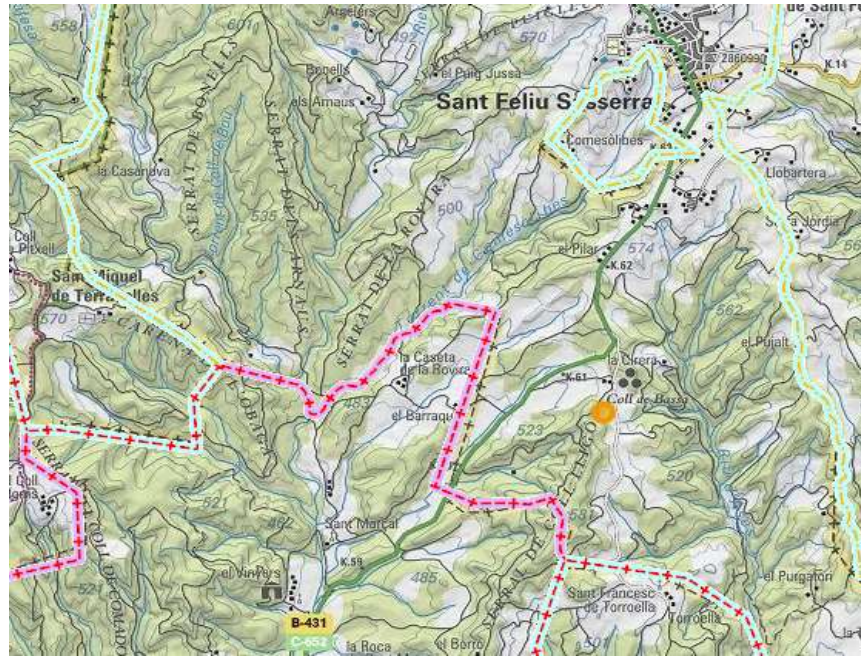
- Degudament autoritzades i quan el planejament no adaptat ho prevegi

■ IMPLANTACIÓ D'OBRES AUXILIARS EN EDIFICACIONS APROVADES

- No comportin volum edificat sobre la cota de terreny
- Reparacions que exigeixin la salubritat pública i la seguretat de les persones
- Millores en immobles que no comportin canvi d'ús o augment o distribució diferent del volum edificat
- No contemplades per la legislació sectorial



# PROJECTE EN SÒL NO URBANITZABLE PER A LA INSTAL·LACIÓ DE PLAQUES SOLARS A COBERTA D'UNA NAU RAMADERA



## Acord

- 
- Informe favorable

■ NOVES CONSTRUCCIONS D'UNA ACTIVITAT RÚSTICA QUE SUPERIN LLINDARS

- Construccions al servei d'activitats agrícoles o forestals
- Instal·lacions destinades a la cria d'animals
- Ampliació explotacions rústiques existents
- Construccions emmagatzematge, conservació, manipulació i transformació de productes, i prestació de serveis

■ INSTAL·LACIÓ ELEMENTS ENERGÈTICS I AMBIENTALS

- Cara exterior de la coberta obres implantades legalment
- Parets obres implantades legalment

■ AMPLIACIONS EDIFICACIONS EN SNU NO AJUSTADES AL RÈGIM VIGENT

- Degudament autoritzades i quan el planejament no adaptat ho prevegi

■ IMPLANTACIÓ D'OBRES AUXILIARS EN EDIFICACIONS APROVADES

- No comportin volum edificat sobre la cota de terreny
- Reparacions que exigeixin la salubritat pública i la seguretat de les persones
- Millores en immobles que no comportin canvi d'ús o augment o distribució diferent del volum edificat
- No contemplades per la legislació sectorial

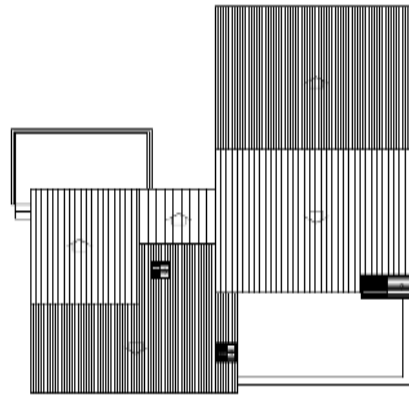


# PROJECTE EN SÒL NO URBANITZABLE PER A L'AMPLIACIÓ I ADEQUACIÓ D'ESPAI SOTA TEULAT D'UN HABITATGE FAMILIAR

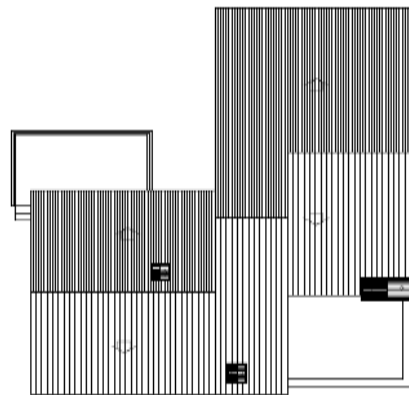


Planta coberta

Volumetria exterior



ESTAT ACTUAL



PROPOSTA

● **Acord**

● Informe favorable.

■ NOVES CONSTRUCCIONS D'UNA ACTIVITAT RÚSTICA QUE SUPERIN LLINDARS

- Construccions al servei d'activitats agrícoles o forestals
- Instal·lacions destinades a la cria d'animals
- Ampliació explotacions rústiques existents
- Construccions emmagatzematge, conservació, manipulació i transformació de productes, i prestació de serveis

■ INSTAL·LACIÓ ELEMENTS ENERGÈTICS I AMBIENTALS

- Cara exterior de la coberta obres implantades legalment
- Parets obres implantades legalment

■ AMPLIACIONS EDIFICACIONS EN SNU NO AJUSTADES AL RÈGIM VIGENT

- Degudament autoritzades i quan el planejament no adaptat ho prevegi

■ IMPLANTACIÓ D'OBRES AUXILIARS EN EDIFICACIONS APROVADES

- No comportin volum edificat sobre la cota de terreny
- Reparacions que exigeixin la salubritat pública i la seguretat de les persones
- Millores en immobles que no comportin canvi d'ús o augment o distribució diferent del volum edificat
- No contemplades per la legislació sectorial



- **Acord**
- Retornar

■ NOVES CONSTRUCCIONS D'UNA ACTIVITAT RÚSTICA QUE SUPERIN LLINDARS

- Construccions al servei d'activitats agrícoles o forestals
- Instal·lacions destinades a la cria d'animals
- Ampliació explotacions rústiques existents
- Construccions emmagatzematge, conservació, manipulació i transformació de productes, i prestació de serveis

■ INSTAL·LACIÓ ELEMENTS ENERGÈTICS I AMBIENTALS

- Cara exterior de la coberta obres implantades legalment
- Parets obres implantades legalment

■ AMPLIACIONS EDIFICACIONS EN SNU NO AJUSTADES AL RÈGIM VIGENT

- Degudament autoritzades i quan el planejament no adaptat ho prevegi

■ IMPLANTACIÓ D'OBRES AUXILIARS EN EDIFICACIONS APROVADES

- No comportin volum edificat sobre la cota de terreny
- Reparacions que exigeixin la salubritat pública i la seguretat de les persones
- Millores en immobles que no comportin canvi d'ús o augment o distribució diferent del volum edificat
- No contemplades per la legislació sectorial

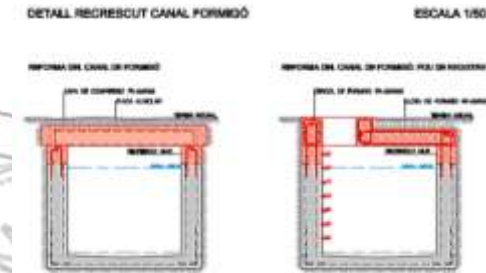
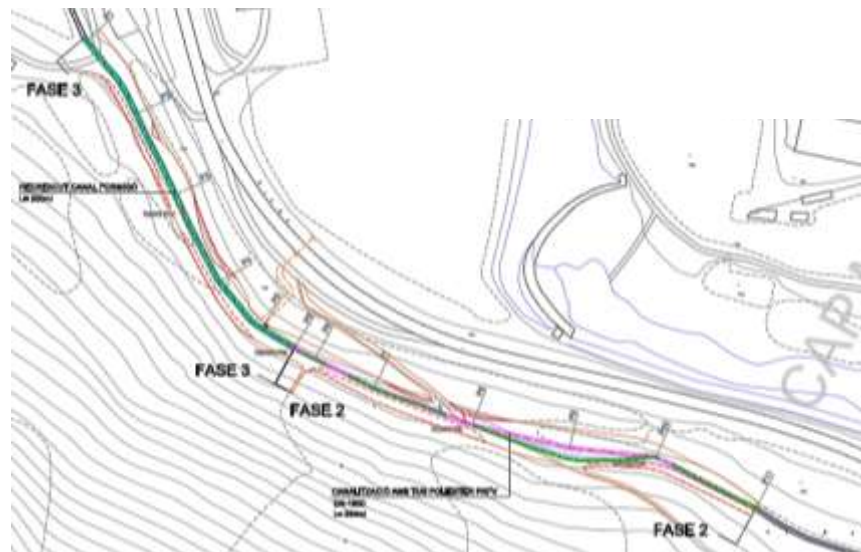
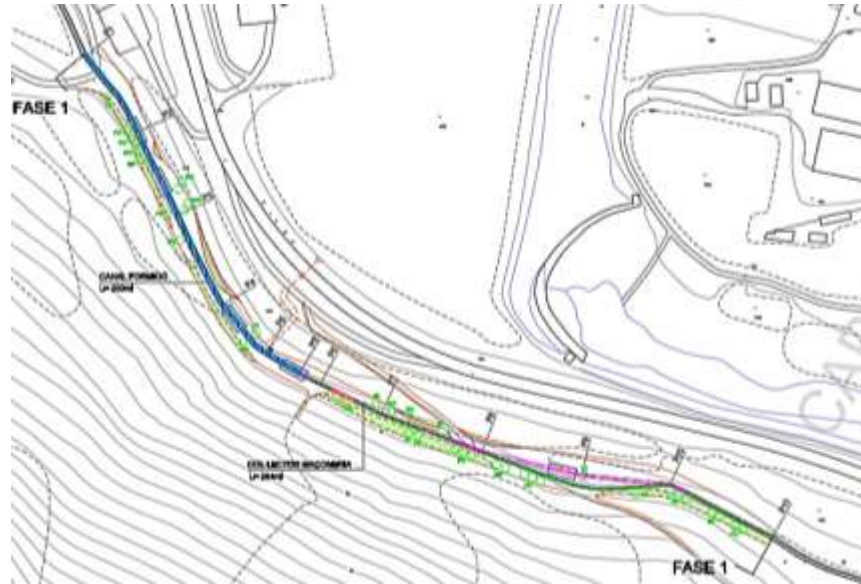
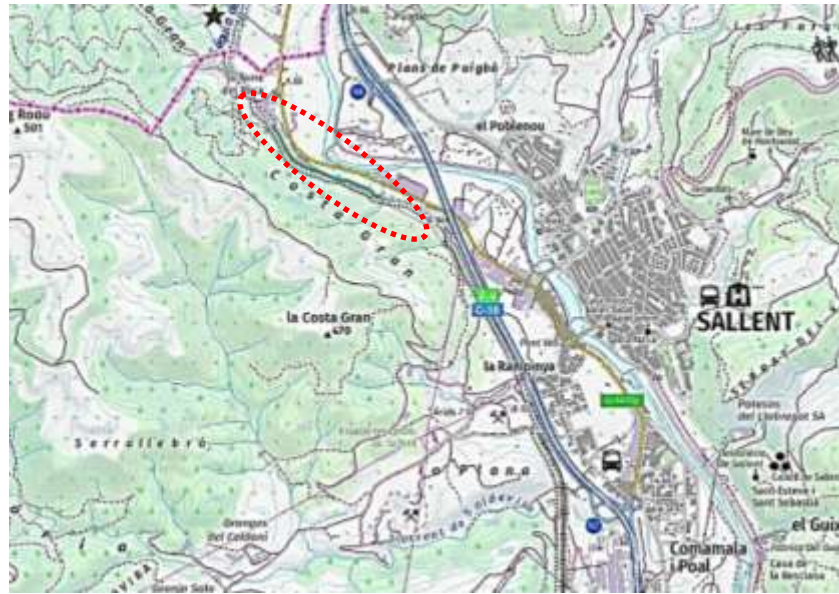


# PROJECTE EN SÒL NO URBANITZABLE PER L'ARRANJAMENT DE LA SÈQUIA AL PARATGE DE LA TORRE D'EN ROCA



Emplaçament

Planta dipòsit actual



- Acord
- Retornar.



■ NOVES CONSTRUCCIONS D'UNA ACTIVITAT RÚSTICA QUE SUPERIN LLINDARS

- Construccions al servei d'activitats agrícoles o forestals
- Instal·lacions destinades a la cria d'animals
- Ampliació explotacions rústiques existents
- Construccions emmagatzematge, conservació, manipulació i transformació de productes, i prestació de serveis

■ INSTAL·LACIÓ ELEMENTS ENERGÈTICS I AMBIENTALS

- Cara exterior de la coberta obres implantades legalment
- Parets obres implantades legalment

■ AMPLIACIONS EDIFICACIONS EN SNU NO AJUSTADES AL RÈGIM VIGENT

- Degudament autoritzades i quan el planejament no adaptat ho prevegi

■ IMPLANTACIÓ D'OBRES AUXILIARS EN EDIFICACIONS APROVADES

- No comportin volum edificat sobre la cota de terreny
- Reparacions que exigeixin la salubritat pública i la seguretat de les persones
- Millores en immobles que no comportin canvi d'ús o augment o distribució diferent del volum edificat
- No contemplades per la legislació sectorial



# PROJECTE EN SÒL NO URBANITZABLE PER L'ARRANJAMENT DE LA SÈQUIA AL PARATGE DE LA TORRE D'EN ROCA



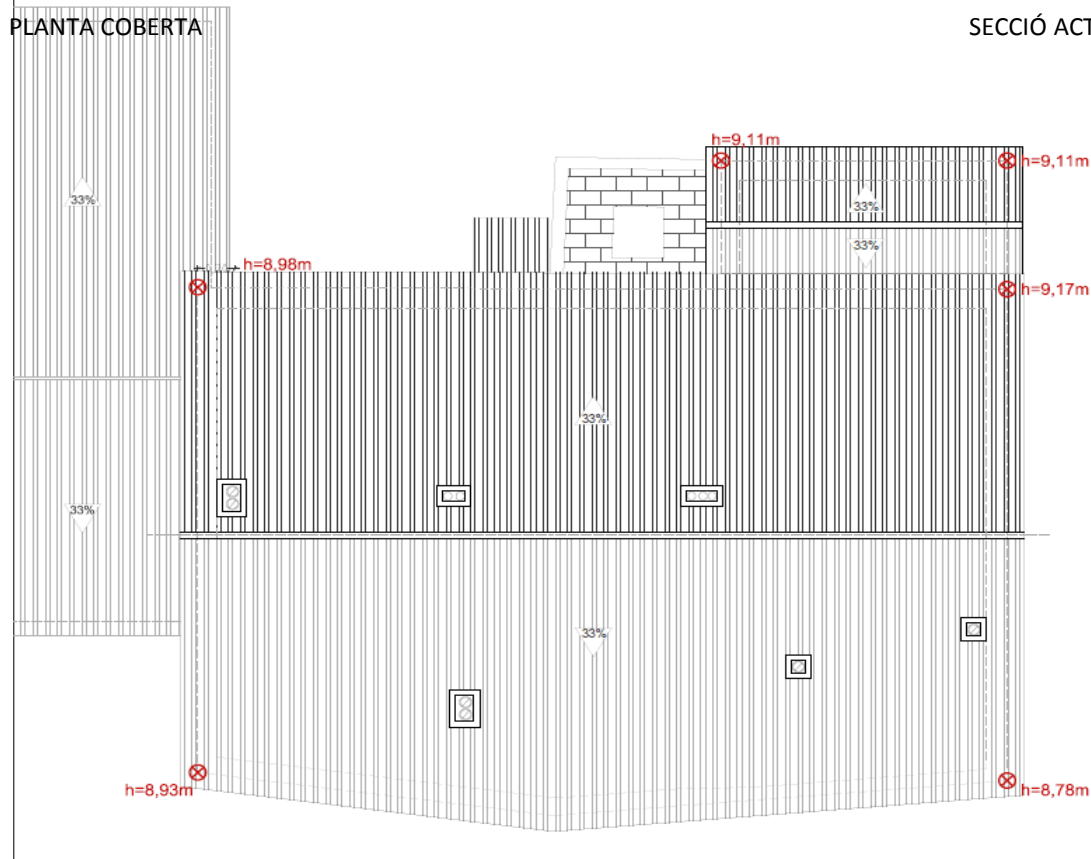
OBJECTE DEL PROJECTE



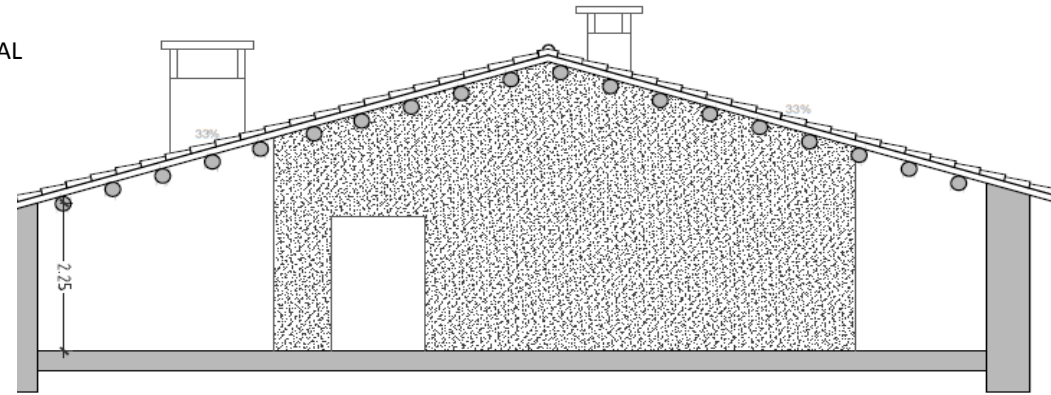
Teulada a substituir

- Acord
- Retornar

PLANTA COBERTA



SECCIÓ ACTUAL



SECCIÓ PROPOSADA

